

Germansell

Car Style

MONTAGEANLEITUNG ALUMINIUM DACHRELING

MERCEDES VITO / VIANO W639 2004-->



TEILELISTE



ALUMINIUM DACHRELING



HINTERE DICHTUNGSGUMMIS 2 X



MITTLERE DICHTUNGSGUMMIS 2 X



M 6 x 60 SCHRAUBEN 2 X



M 6 x 20 SCHRAUBEN 2 X



M 6 x 30 SCHRAUBEN 2 X



M 6 x FEDERRINGE MITTE 2 X



UNTERLEGSCHIEBEN HINTEN 2 X



DICHTUNGSKAPPEN 4 X



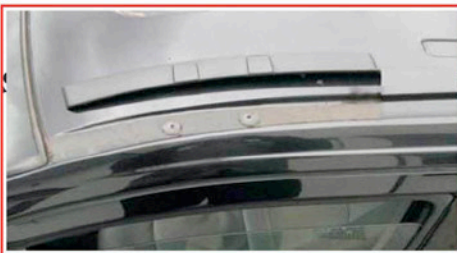
DICHTUNGSKAPPEN 2 X



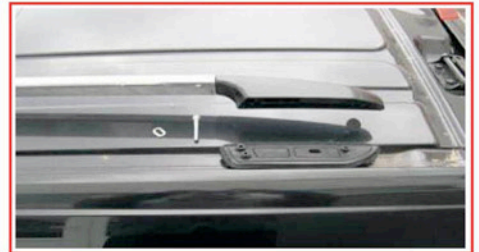
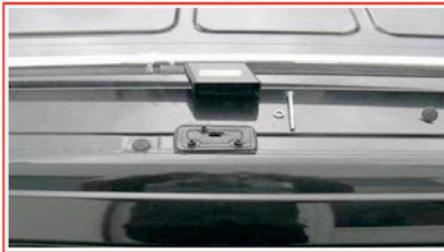
SCHRITT 1 Die Plastikabdeckung an der Frontseite des Daches abnehmen (dargestellt Bild 1, 2 und 3).



SCHRITT 2 Die Plastikschrauben am Mittelteil und Hinten des Daches abnehmen (dargestellt Bild 5 und 6).



SCHRITT 3 Setzen Sie die Gummimatten auf das Dach ihres Fahrzeugs.



SCHRITT 3 Setzen Sie die Dachreling auf das Dach ihres Fahrzeuges. Schrauben Sie die Dachreling mit den mitgelieferten Schrauben an den vorhandene Befestigungspunkten fest.



SCHRITT 4 Schließen Sie die Schraubenvertiefungen nach der fertigen Montage, mit den Dichtungskappen zu.

