

## MONTAGEANLEITUNG ALUMINIUM DACHRELING

PORSCHE CAYENNE 2002 - 2010



### TEILELISTE

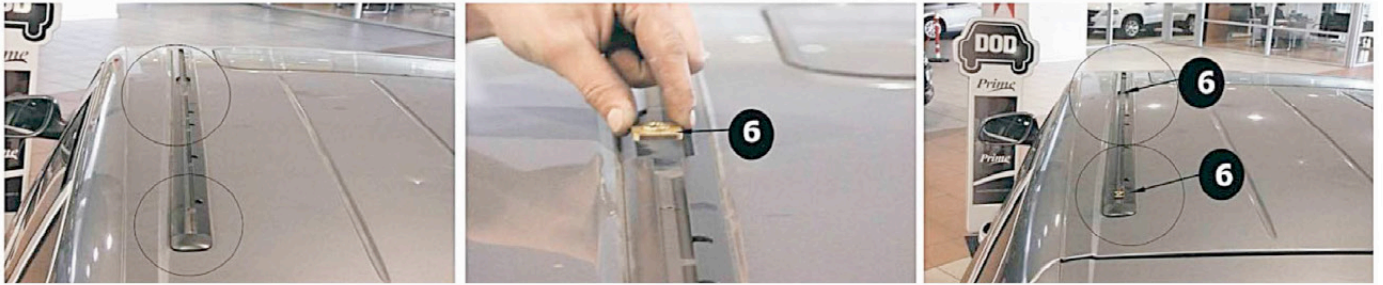


**SCHRITT 1** Die Gummimatten an den Befestigungspunkten auf der Dachreling ansetzen

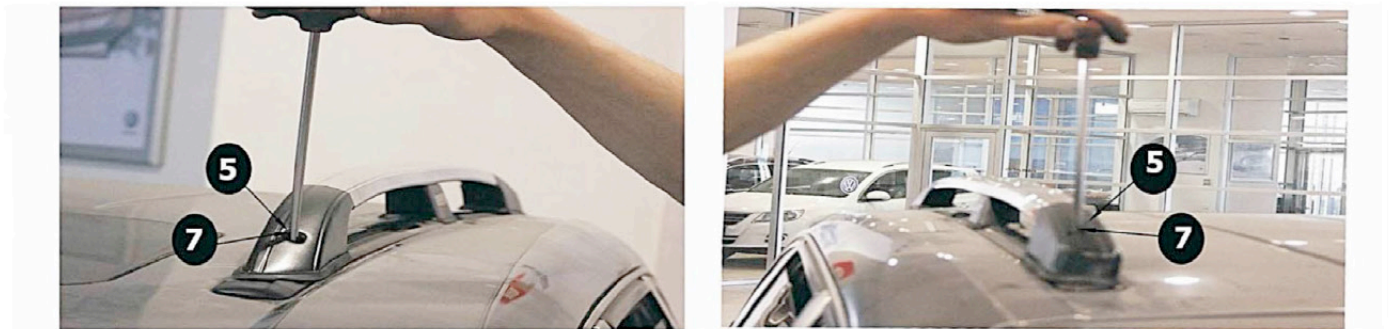


Der Dachreling wird an 3 Befestigungspunkten montiert vorne, in der Mitte und hinten.

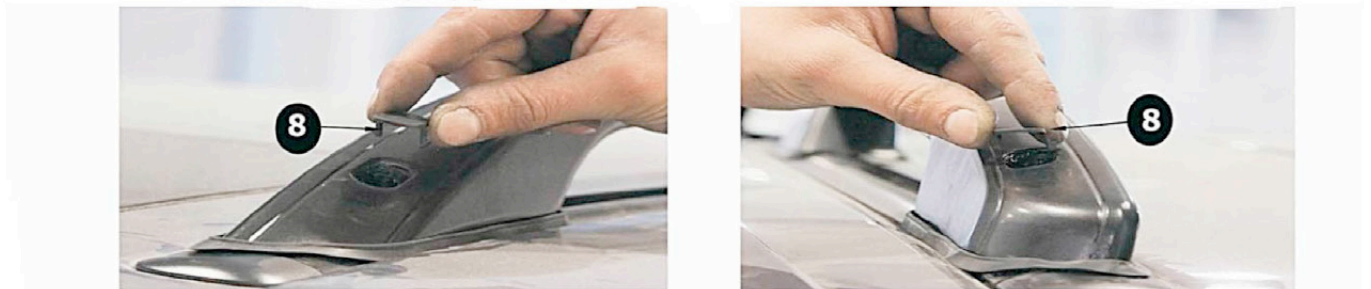
**SCHRITT 2** Setzen Sie die Spezialschraubenmutter an die dafür vorgesehene Plätze auf dem dach des Fahrzeuges an.



**SCHRITT 3** Setzen Sie die Dachreling mit den Gummimatten auf das Dach ihres Fahrzeugs.



**SCHRITT 4** Schrauben Sie die Dachreling mit den mitgelieferten Schrauben an den vorhandene Befestigungspunkten fest.



**SCHRITT 5** Schließen Sie die Schraubenvertiefungen nach der fertigen Montage, mit den Dichtungskappen zu.

