

MONTAGEANLEITUNG

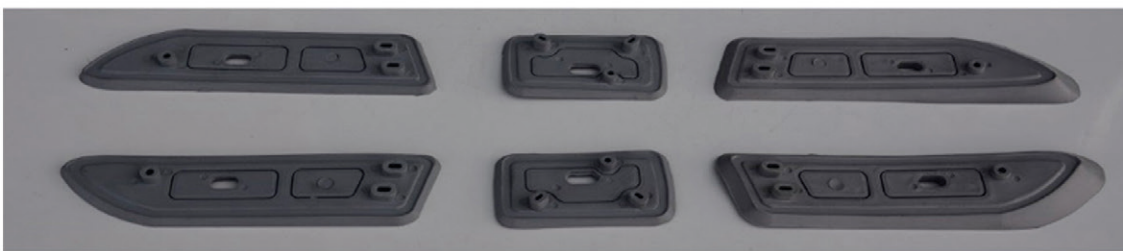
TOYOTA RAV4

ab Baujahr 2006-2012



1 Satz Dachreling (R+L)

TEILELISTE



6 x DICHTUNGSGUMMIS



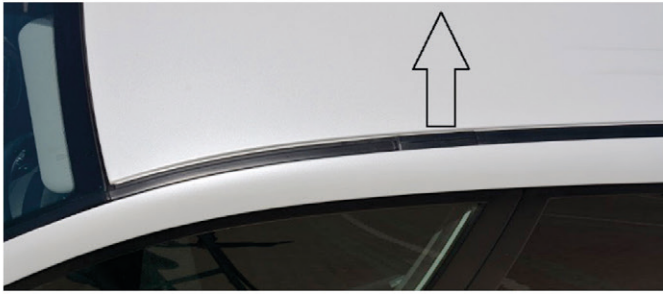
4 x DICHTUNGSKAPPEN



4x UNTERLEGSCHIEBEN



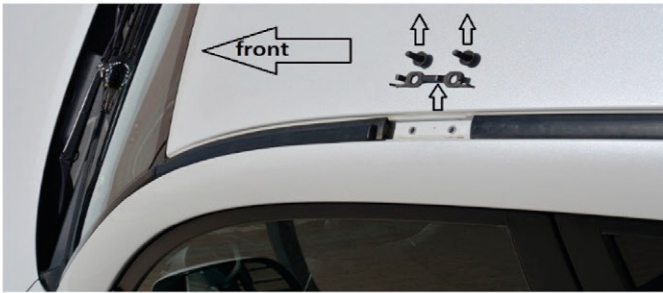
4 x SCHRAUBEN M 8 x 55



1) Nehmen Sie die Plastikabdeckungen der Befestigungspunkte des Daches ab.



2) Wie auf dem Bild dargestellt.



3) Schrauben Sie nun bitte alle Schrauben ab und bewahren Sie diese auf.



4) Schrauben Sie nun auf dem hinteren Teil des Fahrzeuges die Schrauben ab. Bewahren Sie auch hier die Schrauben auf.



5) Wir empfehlen Ihnen, dass Sie ein paar Tropfen Silikon in die Verschraubungspunkte hinzufügen. (50 ml Silikon als Tube im Lieferumfang enthalten)



6) Wiederholen Sie diesen Schritt auch hinten am Fahrzeug, damit kein Wasser in die Verschraubungspunkte eindringen kann.



7) Setzen Sie in das zweite Gewindeloch vorne am Fahrzeug, die vorher entnommene Schraube wieder ein. Setzen Sie hinten am Fahrzeug in das erste Loch die vorher entnommene Schraube wieder ein.



8) Setzen Sie nun den Dachreling mit den Gummimatten zusammen, an das Dach ihres Fahrzeugs dran.



1) Setzen Sie nun die M8x55 Schraube in das vorgesehene Loch vorne am Fahrzeug ein.



2) Wiederholen Sie das hinten am Fahrzeug.



3) Nun ziehen Sie bitte die Schrauben parallel mit der hinteren Schraube gleichmäßig fest.



4) Wie in Schritt 3. erklärt.



5) Als letztes setzen Sie bitte die Dichtungskappen auf.

