

MONTAGEANLEITUNG ALUMINIUM DACHRELING

VW TOUAREG 2002 - 2010



TEILELISTE

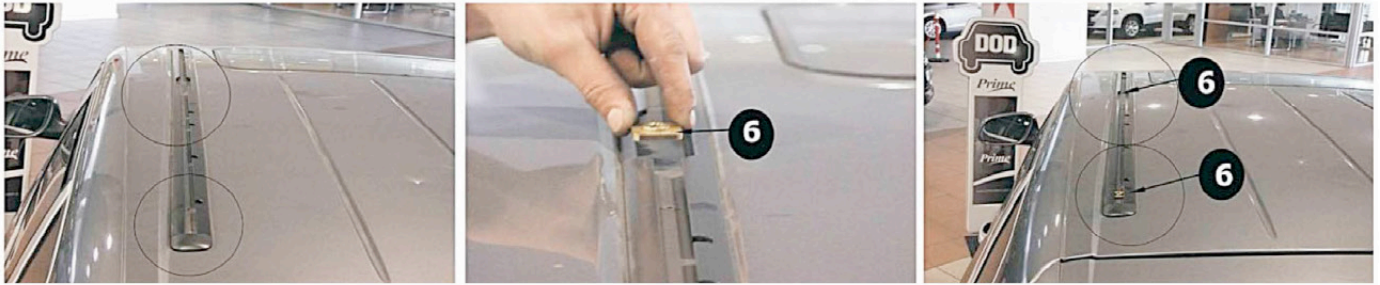


SCHRITT 1 Die Gummimatten an den Befestigungspunkten auf der Dachreling ansetzen

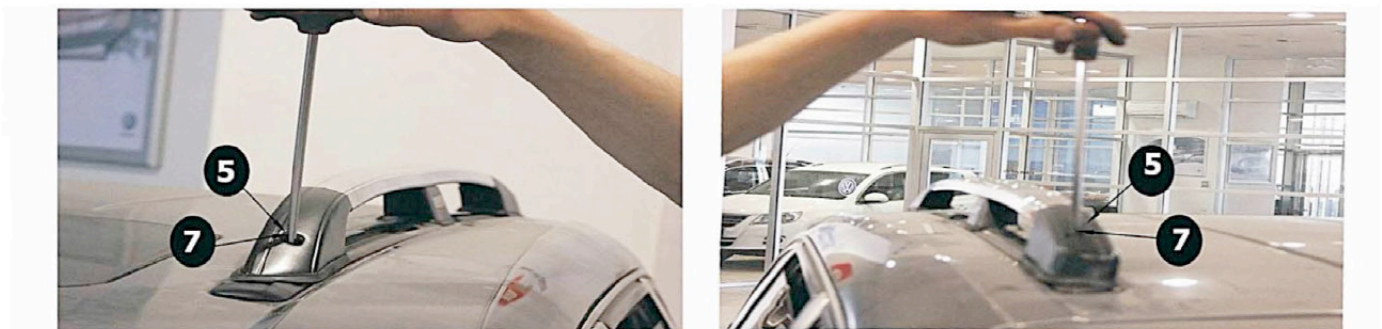


Der Dachreling wird an 3 Befestigungspunkten montiert vorne, in der Mitte und hinten.

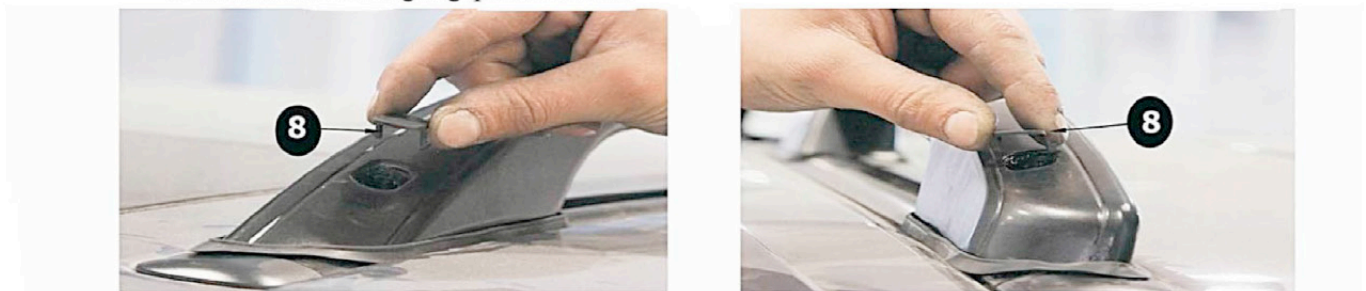
SCHRITT 2 Setzen Sie die Spezialschraubenmutter an die dafür vorgesehene Plätze auf dem dach des Fahrzeuges an.



SCHRITT 3 Setzen Sie die Dachreling mit den Gummimatten auf das Dach ihres Fahrzeugs.



SCHRITT 4 Schrauben Sie die Dachreling mit den mitgelieferten Schrauben an den vorhandene Befestigungspunkten fest.



SCHRITT 5 Schließen Sie die Schraubenvertiefungen nach der fertigen Montage, mit den Dichtungskappen zu.

