

MONTAGEANLEITUNG

Heckbügel

RENAULT CAPTUR ab Baujahr 2013



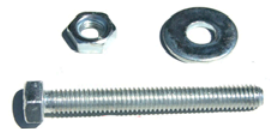
1 x HALTER RECHTS



1 x HALTER LINKS



2x BLECHSCHRAUBEN



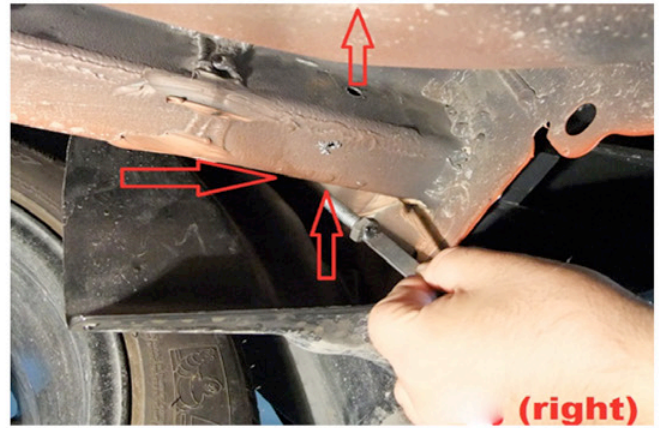
2x M10x100mm
SCHRAUBEN UND MUT-



4x M8 SCHRAUBEN UND
MUTTERN



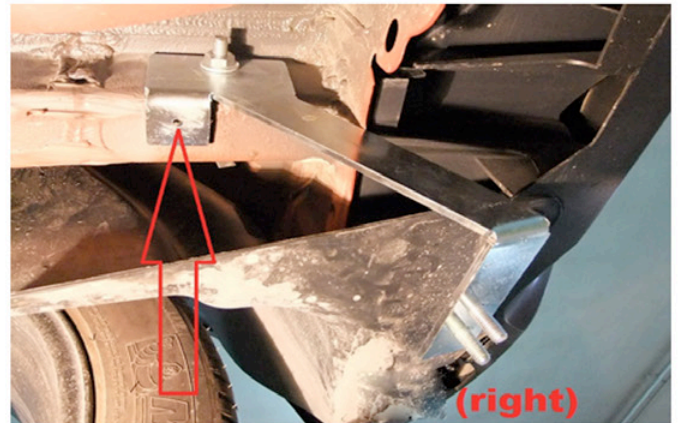
1) Hinten rechts am Fahrzeug sehen sie einen Verschraubungsplatz für die Montage.



2) Setzen sie dort die M10x100mm Schraube rein.



3) So wie im Bild dargestellt müsste es aussehen.



4) Die Pfeilmarkierung zeigt eine kleine Öffnung an der Halterung diese können sie mit einem Bohrer an der Halterung machen, danach können sie die Halterung mit der M10 Mutter an der Schraube anbringen und befestigen.



5) Nachdem sie auf beiden Seiten des Fahrzeugs die Halterungen angebracht haben, können sie das Heckbügel an die Halterungen ansetzen und mit den M8 Schrauben nach der Justierung verschrauben.



6) Ziehen sie alle Schrauben fest.