

MONTAGEANLEITUNG

Laderaumabdeckung

Roll-On



1x Laderaumabdeckung Roll-on



1x Laderaumabdeckung Roll-on



1x Abdeckungsplatte



2x Aufsatzwinkel für Laderaumabdeckung



2 x Abdeckaufsatzwinkel



2 x Wasserauslaufschlauch



2 x Kantenleiste



2 x Aufkleber für Kantenleiste je nach Fahrzeug



6x25 Schrauben für die Aufsatzwinkel



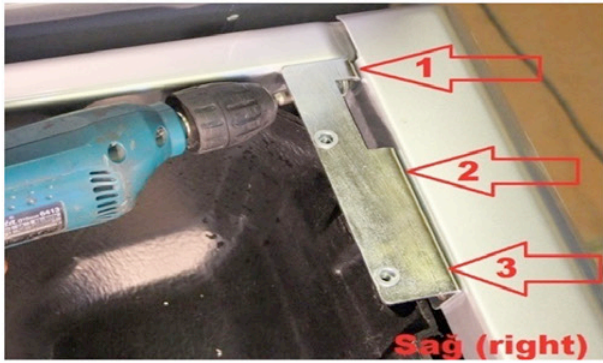
5x35 Blechschrauben für Abdeckaufsatzwinkel



6x50 Schrauben für Kantenleiste



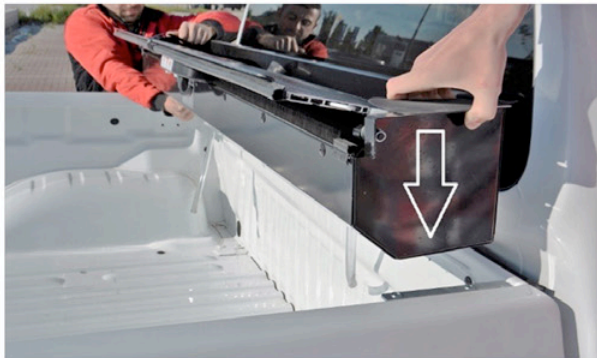
6x Spezialklammern



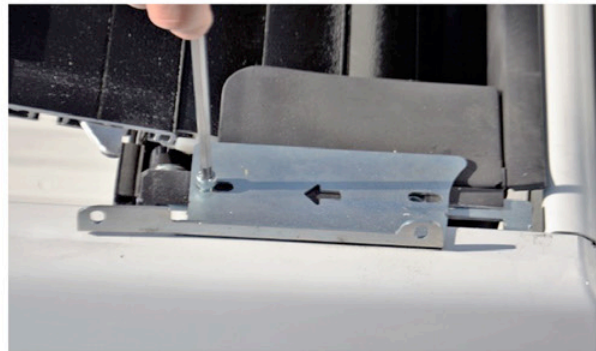
1) Zuerst verschrauben Sie rechts und links am Fahrzeug die Aufsatzwinkel, diese tragen die Laderaumabdeckung.



2) Schrauben Sie die Winkel mit den Blechschrauben fest.



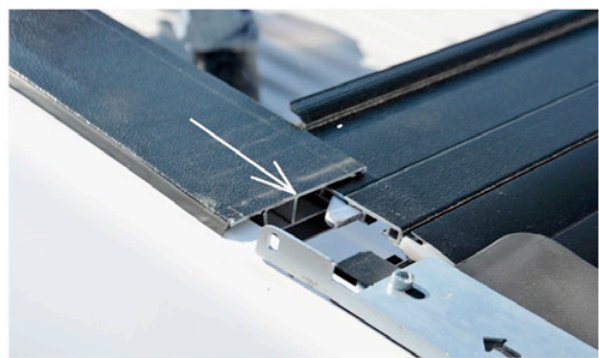
3) Jetzt können Sie die Laderaumabdeckung aufsetzen.



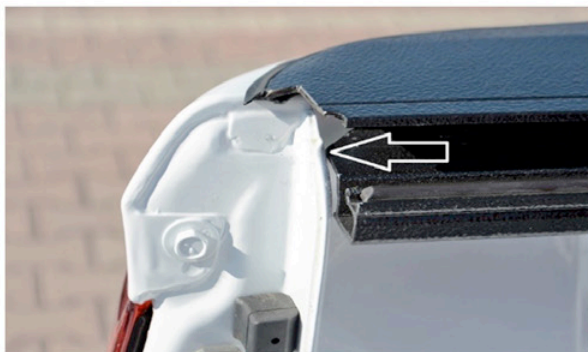
4) Schrauben Sie die Abdeckwinkel zur Fixierung der Laderaumabdeckung fest.



5) Setzen Sie die Führungsschiene wie im Bild dargestellt ein.



6) Führen Sie das Rollo wie im Bild dargestellt ein.



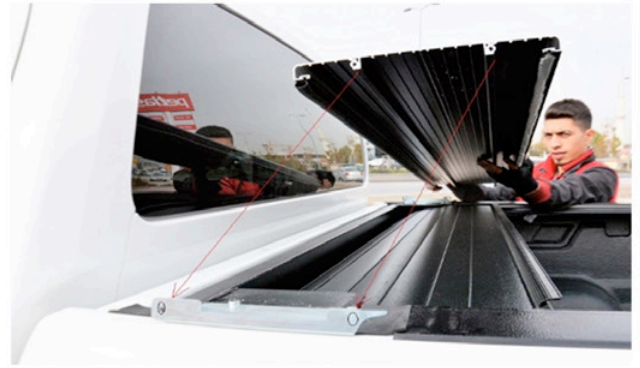
7) Richten Sie die Führungsschiene bündig mit der Kante aus.



8) Fixieren Sie es mit der Spezialklammer wie im Bild dargestellt.



9) Wenn Sie die Schiene mit der Spezialklammer befestigt haben, empfehlen wir diese mit Sprühöl zu besprühen.



10) Setzen Sie jetzt die Abdeckplatte auf die Laderaumabdeckung.



11) Setzen Sie nun die Abdeckung auf die Winkel.



12) Die Abdeckung mit 6x50 Schrauben befestigen.



13) Jetzt können Sie die Aufkleber anbringen.



14) Bohren Sie unter der Laderaumabdeckung, in die Kunststoffabdeckung ein Loch mit einem Durchmesser von 20mm, um den Wasserablauf zu gewähren.