








## MONTAGEANLEITUNG SEITLICHE TRITTBRETTER

BMW X3 2010-->



Unter der Trittbrettleiste befinden sich die Befestigungsschrauben, M8 Schrauben (4X) M8 Muttern (4X) Unterlegscheiben (4X)

### TEILELISTE

 <p>①</p> <p>Vorne Links 1X</p>	 <p>②</p> <p>Vorne Rechts 1X</p>	 <p>③</p> <p>Hinten Links 1X</p>	 <p>④</p> <p>Hinten Rechts 1X</p>
 <p>⑤</p> <p>Spezial Halterung M 10 4X</p>	 <p>⑤</p> <p>M 10 Mutter 4X</p>	 <p>⑤</p> <p>Unterlegscheibe 4X</p>	
 <p>⑦</p> <p>M 8 Schrauben 8X</p>	 <p>⑦</p> <p>Unterlegscheibe 8X</p>	 <p>⑦</p> <p>M 8 Mutter 8X</p>	



**HINTEN RECHTS**  
(Back Right)

Als Erstes die Halterungen an die Trittleisten montieren.  
Die Schrauben so weit anziehen, dass man die Trittbretter noch genau ausrichten kann.



**VORNE RECHTS**  
(Front Right)



**BILD 1**

Vorne Rechts



**BILD 2**

Hinten Rechts

Um die Halterung zu Befestigen müssen Sie vorher die Abdeckung entfernen. (S. Bild 1 und Bild 2)



**BILD 3**

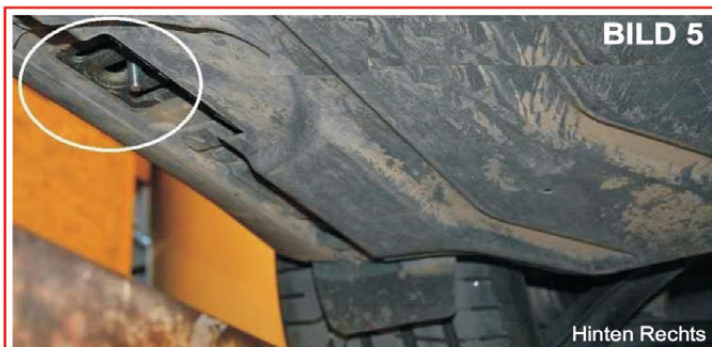
Hinten Rechts



**BILD 4**

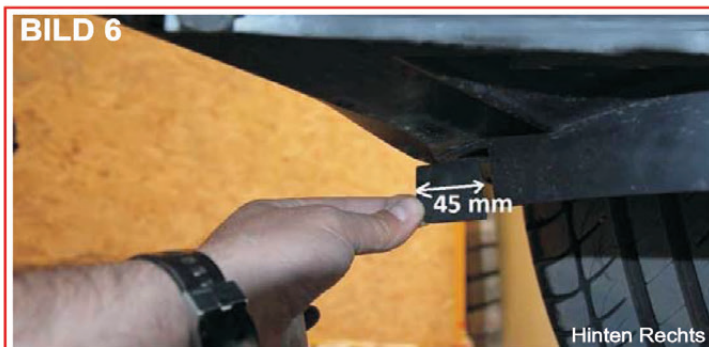
Hinten Rechts

Der Befestigungspunkt für Hinten rechts wird auf dem Bild 3 dargestellt.  
Die speziell Schraube mit der Nr.5 wird am Fahrzeug in die auf Bild 4 dargestellte Position eingesetzt.  
Für Hinten benutzen Sie die Halterung mit der Nr. 3 und 4.  
Für Vorne benutzen Sie die Halterung mit der Nr. 1 und 2.



**BILD 5**

Hinten Rechts



**BILD 6**

Hinten Rechts

für Hinten rechts wie auf dem Bild 6 dargestellt 45mm von dem Schmutzfänger abschneiden.



**BILD 7**

Hinten Rechts



**BILD 8**

Vorne Rechts

Die Halterung wird am Fahrzeug in die auf Bild 7 und Bild 8 dargestellte Position eingesetzt und verschraubt.  
Nachdem alle Halterungen angeschraubt sind und Sie die Feinjustage vorgenommen haben,  
ziehen Sie alle Schrauben zur erst am Fahrzeug und danach an den Trittleisten fest.