



MONTAGEANLEITUNG SEITLICHE TRITTBRETTETTER

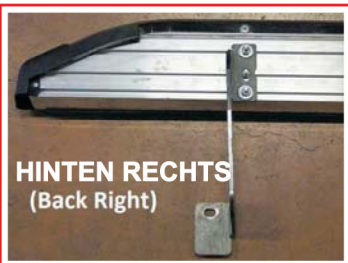
BMW X5 (E53) 2000 - 2006



Unter der Trittbrettleiste Befinden Sich Die Befestigungsschrauben M8 Schrauben (4X) M8 Muttern (4X) Unterlegscheiben (4X)

TEILE LISTE

<p>①</p>  <p>Vorne Links 1X</p>	<p>②</p>  <p>Vorne Rechts 1X</p>	<p>③</p>  <p>Hinten Links 1X</p>	<p>④</p>  <p>Hinten Rechts 1X</p>
<p>⑤</p>  <p>Spezial Halterung M 10 4X</p>	<p>⑤</p>  <p>M 10 Mutter 4X</p>	<p>⑤</p>  <p>Unterlegscheibe 4X</p>	
<p>⑦</p>  <p>M 8 Schrauben 8X</p>	<p>⑦</p>  <p>Unterlegscheibe 8X</p>	<p>⑦</p>  <p>M 8 Mutter 8X</p>	

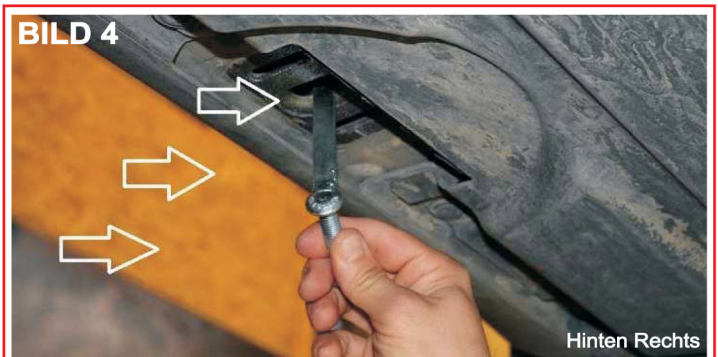


Als Erstes die Halterungen an die Trittleisten montieren.
Die Schrauben so weit anziehen, dass man die Trittbretter noch genau ausrichten kann.

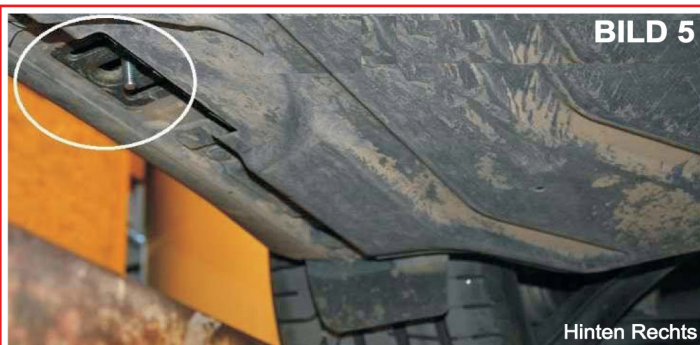
Bevor Sie alle Schrauben am Fahrzeug und auf dem Trittleistenfestziehen sollten Sie darauf achten das die Trittleisten horizontal und vertikal zum Fahrzeug ausgerichtet ist.
Erst dann die Schrauben fest anziehen.



Um die Halterung zu Befestigen müssen Sie vorher die Abdeckung entfernen. (S. Bild 1 und Bild 2)



Der Befestigungspunkt für Hinten rechts wird auf dem Bild 3 dargestellt.
Die spezial Schraube mit der Nr.5 wird am Fahrzeug in die auf Bild 4 dargestellte Position eingesetzt.
Für Hinten benutzen Sie die Halterung mit der Nr. 3 und 4.
Für Vorne benutzen Sie die Halterung mit der Nr. 1 und 2.



für Hinten rechts wie auf dem Bild 6 dargestellt 45mm von dem Schmutzfänger abschneiden.



Die Halterung wird am Fahrzeug in die auf Bild 7 und Bild 8 dargestellte Position eingesetzt und verschraubt.
Nachdem alle Halterungen angeschraubt sind und Sie die Feinjustage vorgenommen haben,
ziehen Sie alle Schrauben zur erst am Fahrzeug und danach an den Trittleisten fest.