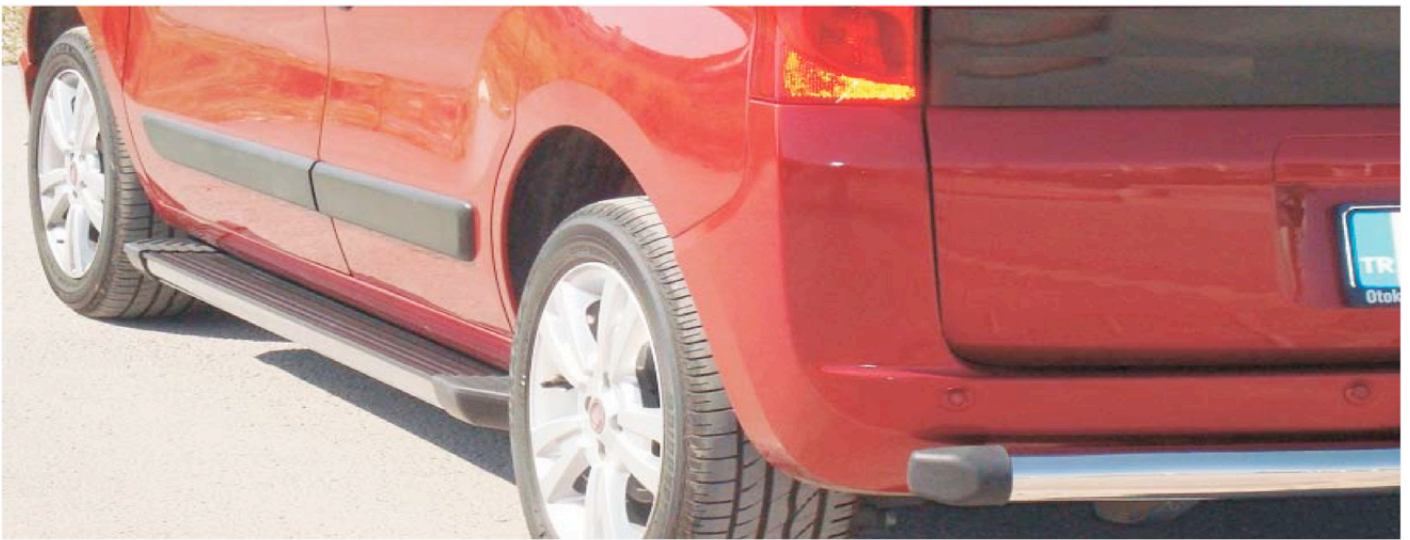


## MONTAGEANLEITUNG

# SEITLICHE TRITTBRETTER

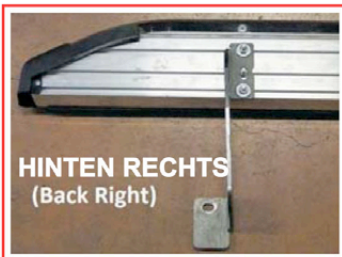
CITROEN NEMO 2008-->>



Unter der Trittbrettleiste befinden sich die Befestigungsschrauben M8 Schrauben (8x), M 8 Muttern (8x) und Unterlegscheiben (8x)

### TEILELISTE

 <p><b>1</b></p> <p>Vorne Links 1X</p>	 <p><b>2</b></p> <p>Vorne Rechts 1X</p>	 <p><b>3</b></p> <p>Hinten Links 1X</p>	 <p><b>4</b></p> <p>Hinten Rechts 1X</p>
 <p><b>5</b></p> <p>M 12 Spezial Schrauben 4 X</p>	 <p><b>5/6</b></p> <p>Unterlegscheibe 6 X</p>	 <p><b>5/6</b></p> <p>M 12 Mutter 6 X</p>	 <p><b>6</b></p> <p>M 12 Spezial Schrauben 2 X</p>
 <p><b>7</b></p> <p>M 10 Schrauben 8 X</p>	 <p><b>7</b></p> <p>Unterlegscheibe 8 X</p>	 <p><b>7</b></p> <p>M 10 Mutter 8 X</p>	 <p><b>8</b></p> <p>Spezial Schrauben 2 X</p>

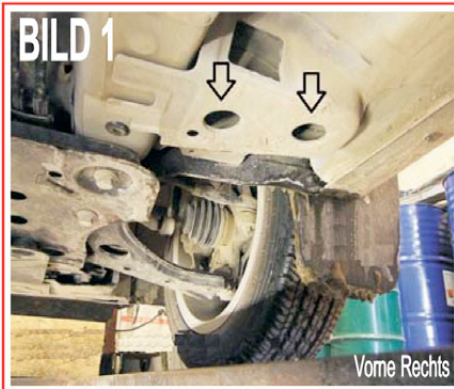


**HINTEN RECHTS**  
(Back Right)

Als Erstes die Halterungen an die Trittleisten montieren.  
Die Schrauben so weit anziehen, dass man die Trittbretter  
noch genau ausrichten kann.

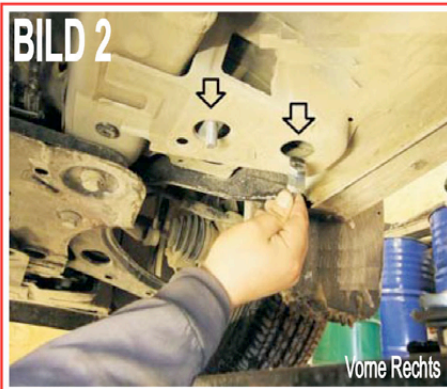


**VORNE RECHTS**  
(Front Right)



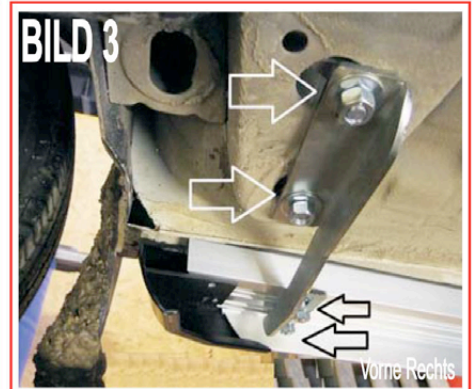
**BILD 1**

Vorne Rechts



**BILD 2**

Vorne Rechts



**BILD 3**

Vorne Rechts

Der Befestigungspunkte für vorne rechts wird auf dem Bild 1 dargestellt.  
Die spezial Schraube mit der Nr.5 wird am Fahrzeug in die auf Bild 2 dargestellte Position eingesetzt.  
Die Halterung Nr.2 wie im Bild 3 dargestellt anschrauben.  
Für die vordere Befestigung benutzen Sie die Halterung Nr. 1, Nr. 2.  
Bitte beachten Sie, dass die Schrauben noch nicht fest angezogen werden, da noch die genaue Ausrichtung  
erfolgen muss.



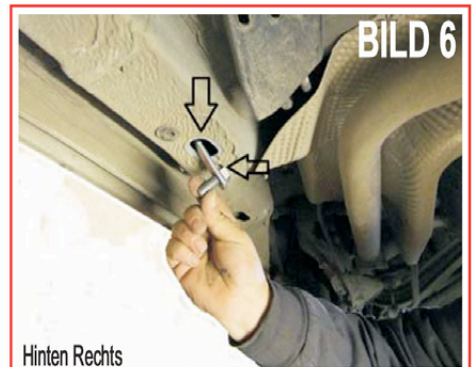
**BILD 4**

Hinten Rechts



**BILD 5**

Hinten Rechts



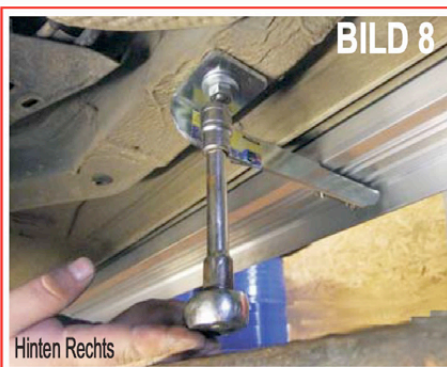
**BILD 6**

Hinten Rechts



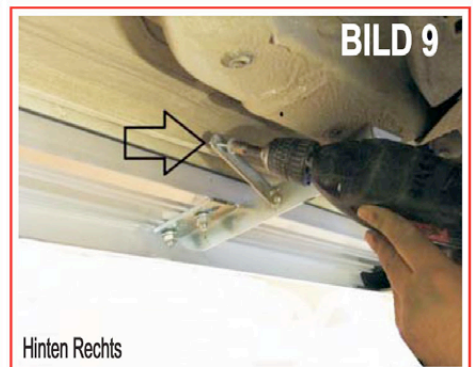
**BILD 7**

Hinten Rechts



**BILD 8**

Hinten Rechts



**BILD 9**

Hinten Rechts

Der Befestigungspunkte für hinten rechts wird auf dem Bild 4 dargestellt.  
Die Plastikkappe wie auf dem Bild 5 dargestellt entfernen.  
Die spezial Schraube mit der Nr.6 wird am Fahrzeug in die auf Bild 6 und Bild 7 dargestellte Position eingesetzt.  
Die Halterung Nr.4 wie im Bild 8 dargestellt anschrauben.  
Für die vordere Befestigung benutzen Sie die Halterung Nr. 3 und Nr. 4.  
Bitte beachten Sie, dass die Schrauben noch nicht fest angezogen werden, da noch die genaue Ausrichtung  
erfolgen muss.  
Um ein Absacken der Trittleisten zu verhindern, werden die Schrauben Nr.8 wie auf bild 9 dargestellt an den Schweller  
angeschraubt.

Nachdem alle Halterungen angeschraubt sind und Sie die Feinjustage vorgenommen haben,  
ziehen Sie alle Schrauben zur erst am Fahrzeug und danach an den Trittleisten fest.