

MONTAGEANLEITUNG SEITLICHE TRITTBRETTETTER

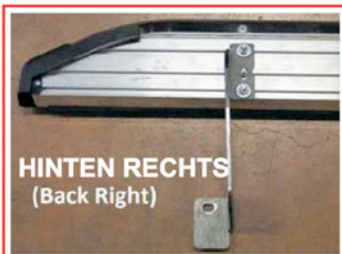
DOGDE NITRO 2007-->



Unter der Trittbrettleiste befinden sich die Befestigungsschrauben M8 Schrauben (8X) M8 Muttern (8X) Unterlegscheiben (8X)

TEILELISTE





HINTEN RECHTS
(Back Right)

Als Erstes die Halterungen an die Trittleisten montieren.
Die Schrauben so weit anziehen, dass man die Trittbretter noch
genau ausrichten kann.



VORNE RECHTS
(Front Right)

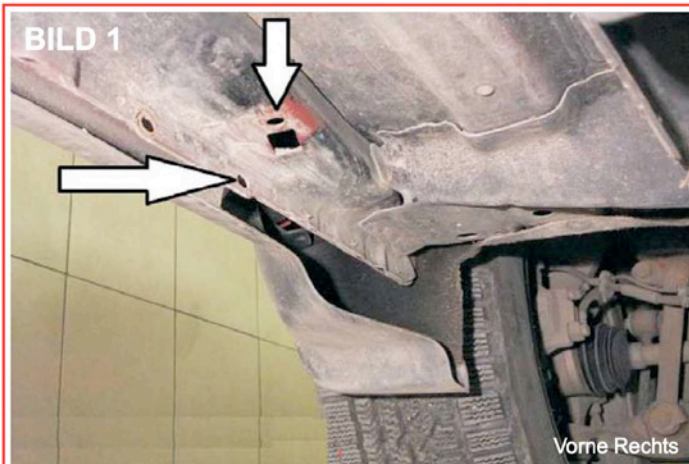


BILD 1

Vorne Rechts

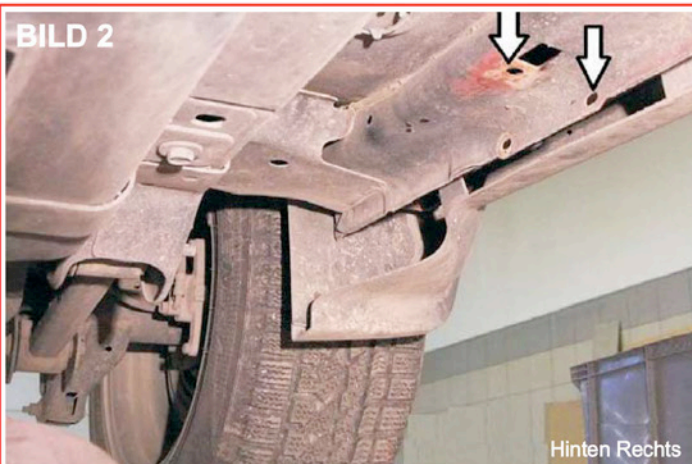


BILD 2

Hinten Rechts



BILD 3

Vorne Rechts



BILD 4

Hinten Rechts



BILD 5

Vorne Rechts



BILD 6

Hinten Rechts

Der Befestigungspunkt für vorne rechts wird auf dem Bild 1 dargestellt.
Die Halterungen mit den Schrauben Nr.5 am Fahrzeug befestigen.
Für vorne benutzen Sie die Halterung mit der Nr. 1 und 2.
Der Befestigungspunkt für hinten rechts wird auf dem Bild 2 dargestellt.
Die Halterungen mit den Schrauben Nr.5 am Fahrzeug befestigen.
Für hinten benutzen Sie die Halterung mit der Nr. 3 und 4.
Die Halterungen wie auf den Bildern 5 und 6 Verschrauben.
Nachdem alle Halterungen angeschraubt sind und Sie die Feinjustage vorgenommen haben,
ziehen Sie alle Schrauben zur erst am Fahrzeug und danach an den Trittleisten fest.