

MONTAGEANLEITUNG

Trittbretter

Fiat 500 L -X ab Baujahr 2012 ->



Unter der Trittbrettleiste befinden sich die Befestigungsschrauben M8 Schrauben (8X) M8 Muttern (8X) Unterlegscheiben (8X)

TEILELISTE





1) Vordere Verschraubungspunkte.



2) Setzen Sie hier die Spezialschrauben in T-Form ein.



3) So müsste es aussehen und wäre für die Montage bereit.



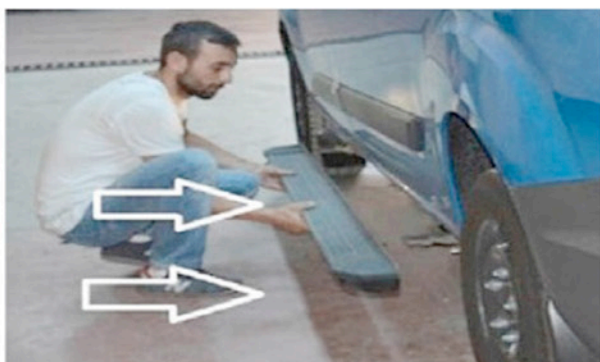
4) Hier sehen Sie die Hinteren Verschraubungspunkte, setzen Sie dort die M10 in L-Form ein.



5) Schrauben Sie wie dargestellt die Halterungen rechts am Auto. Ziehen Sie die Schrauben nicht zu fest an, erst am Ende.



6) Schrauben Sie hinten rechts am Auto die nächste Halterung.



7) Setzen Sie nun die Trittbretter auf die Halterungen und verschrauben diese mit den M8 Schrauben fest. Anschließend überprüfen Sie alle Schrauben und ziehen diese fest.