

MONTAGEANLEITUNG SEITLICHE TRITTBRETTETTER

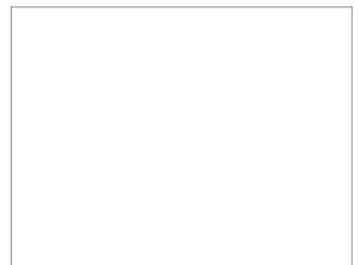
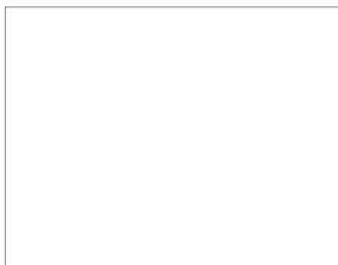
FORD COURIER ab 2014 -->

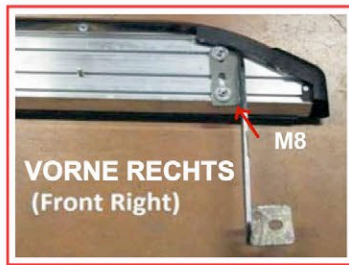
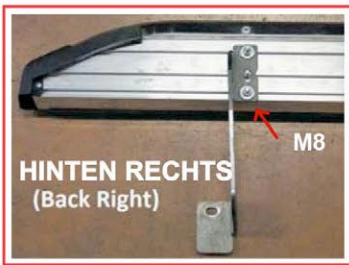


2 x Trittbrettleisten

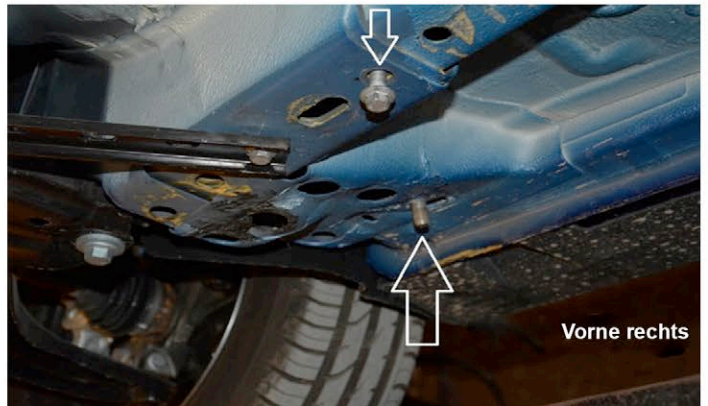
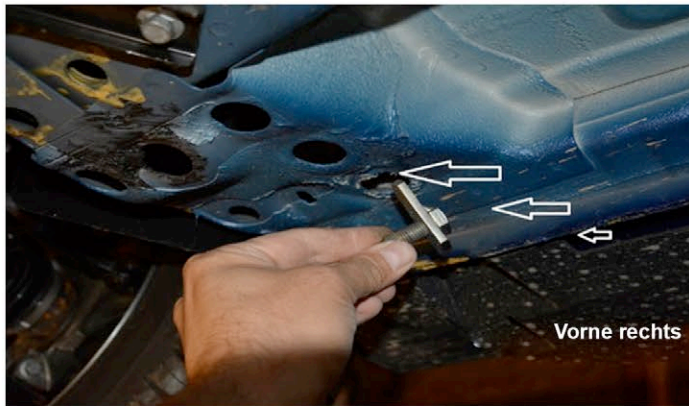
Unter der Trittbrettleiste befinden sich die Befestigungsschrauben M8 Schrauben (8x), M 8 Muttern (8x) und Unterlegscheiben (8x)

TEILELISTE



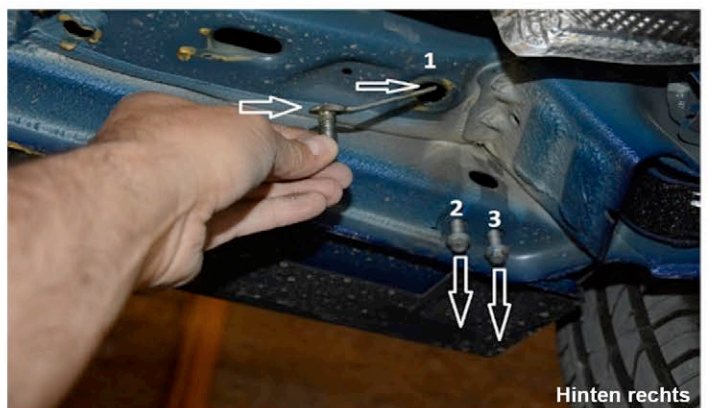
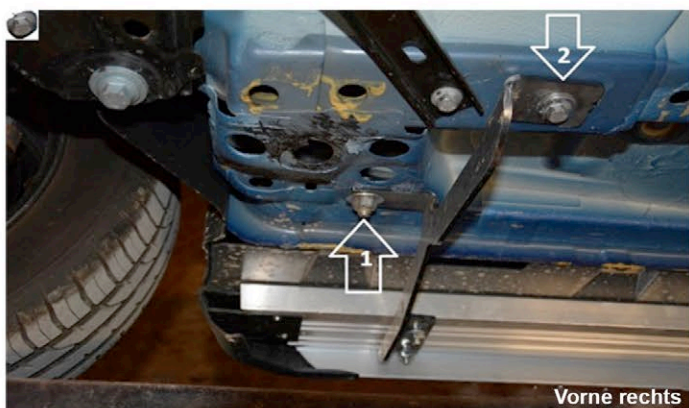


1) Als Erstes die Halterungen an die Trittleisten montieren. Die Schrauben so weit anziehen, dass man die Trittbretter noch genau ausrichten kann.



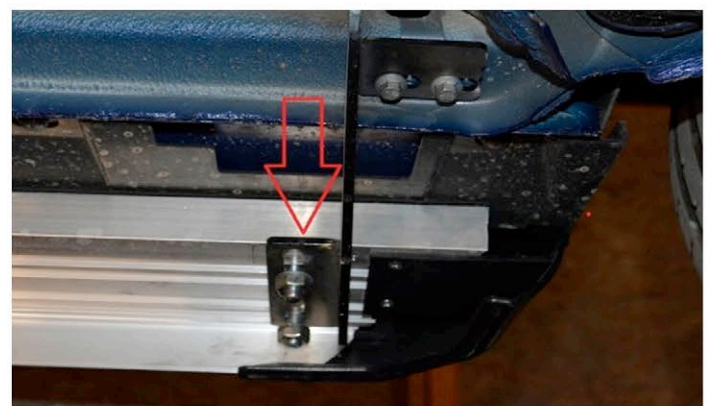
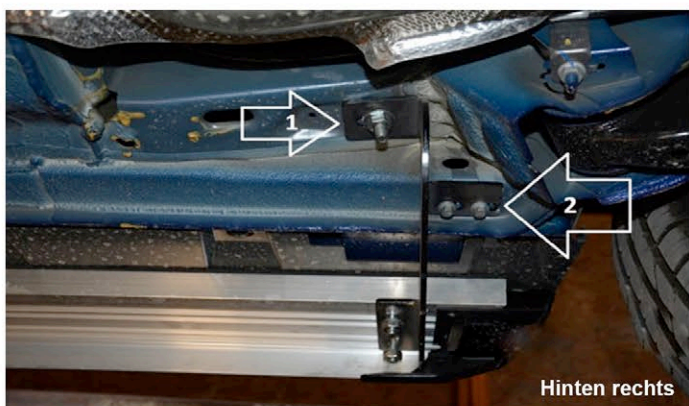
2) Die im Lieferumfang erhaltene, kleinere Spezialschraube wie im Bild dargestellt einsetzen.

3) Nehmen Sie die Schraube die mit dem kleineren Pfeil dargestellt ist raus. Diese wird im nächsten Schritt nochmals benötigt.



4) Führen Sie die Montage wie oben im Bild durch, bringen Sie wie auf dem Pfeil 1. dargestellt die Schraube aus dem Lieferumfang an. Anschließend können Sie die im Schritt 3) gelöste Schraube nun um die Halterung zu befestigen wieder anschrauben.

5) Setzen Sie an der mit der 1 gekennzeichneten Stelle die längere Spezialschraube ein. Schrauben Sie die Punkte 2 und 3 ab.



6) Die hintere Halterung wie im Bild dargestellt montieren, setzen Sie die gelieferte Schraube im Punkt 1 ein. Nun können Sie die vorher gelösten Schrauben im Punkt 2 dargestellt wieder einschrauben.

7) Justieren Sie nun das Trittbrett, nachdem Sie die Tiefe der Trittfläche eingestellt haben, können Sie alle Schrauben befestigen.