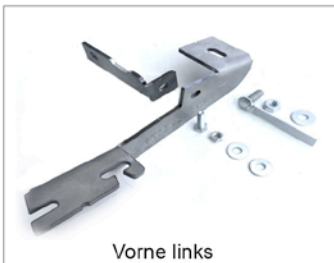


MONTAGEANLEITUNG (Trittbretter)

Ford Edge ab Baujahr 2017



Vorne links



Vorne rechts



Hinten links



Hinten rechts



4 x M12 Spezialschraube
in L-Form (Hintere Halterung)



8 mm
2 x M8 Schrauben
für die vorderen Halterungen



2 x M10 Spezialschrauben in L-Form
(Vordere Halterung)



1) Verschraubungspunkte für vordere Halterungen.



2) Schrauben Sie als erstes die Schraube ab und bewahren Sie diese für die spätere Verschraubung wieder



3) Setzen Sie als nächstes die kleine Halterung an und schrauben Sie diese an der Stelle



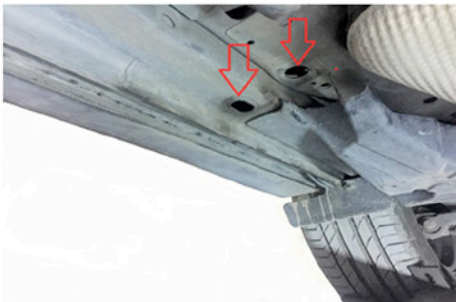
4) Setzen Sie nun die M10 Spezialschraube in die im Bild dargestellte Stelle ein.



5) Wie im Bild dargestellt müsste es aussehen.



6) Setzen Sie im nächsten Schritt die Halterung an und schrauben Sie diese mit der Mutter fest.



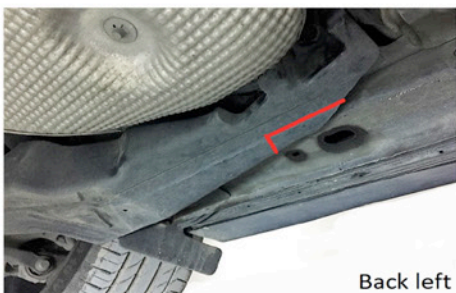
7) Hier sehen Sie als nächstes die hinteren Verschraubungspunkte.



8) Setzen Sie im ersten Loch die M12 Spezialschrauben ein.



9) Ebenso auch im zweiten Loch. Die selben Schritte müssten auf der anderen Seite des Fahrzeugs durchgeführt werden.



10) Hinten links sehen Sie eine Kunststoffabdeckung, diese müssen Sie wie im Bild markiert herrausschneiden. Schneiden Sie auch auf der rechten Seite des Fahrzeugs das Stück ab.



11) Schneiden Sie ca. 12cm von der Kunststoffabdeckung ab.



12) Wie im Bild dargestellt müsste es aussehen.



13) Nachdem Sie alle Schritte auf beiden Seiten des Fahrzeugs durchgeführt haben, setzen Sie die Halterung hinten am Fahrzeug an und schrauben diese fest.



14) Nun können Sie die Trittleisten auf die Halterungen aufsetzen und justieren.



15) Nach der Justierung können Sie die Trittbretter mit den M8 Schrauben an den Halterungen befestigen.