

MONTAGEANLEITUNG


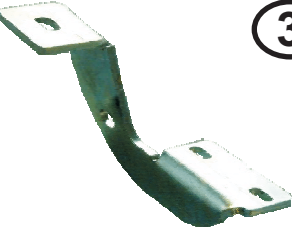
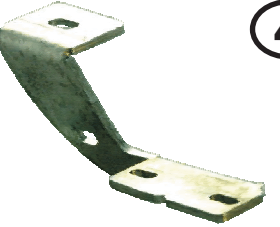


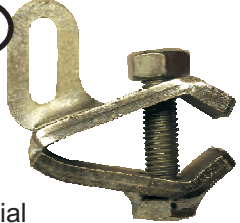

SEITLICHE TRITTBRETT

FORD KUGA 2008 - 2012



Unter der Trittbrettleiste befinden sich die Befestigungsschrauben M8 Schrauben (4X) M8 Muttern (4X) Unterlegscheiben (4X)

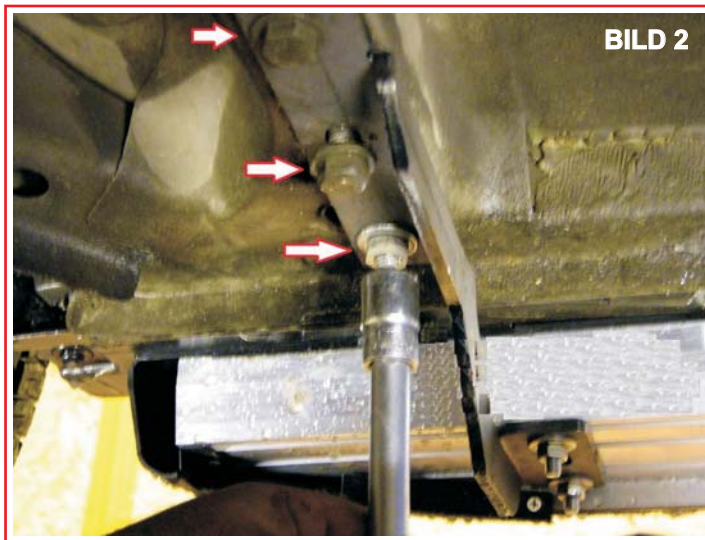
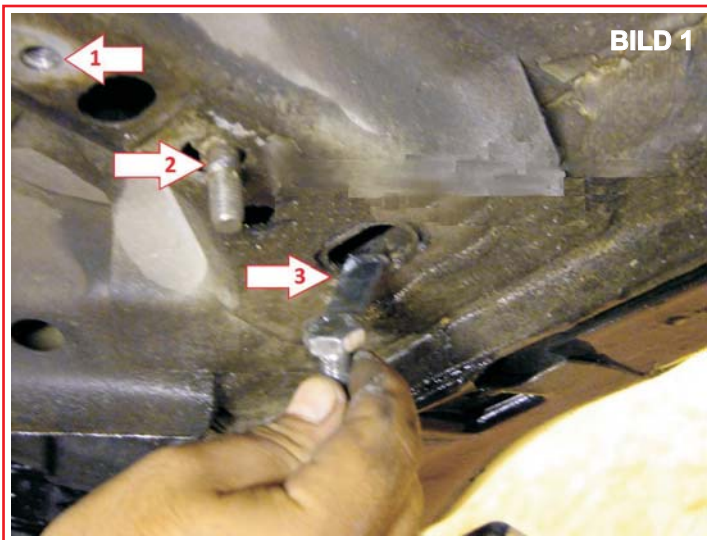
TEILE LISTE

 <p>①</p> <p>Vorne Links 1X</p>	 <p>②</p> <p>Vorne Rechts 1X</p>	 <p>③</p> <p>Hinten Links 1X</p>	 <p>④</p> <p>Hinten Rechts 1X</p>
 <p>⑤</p> <p>M 10 Spezial Halterung 6X</p>	 <p>⑤</p> <p>Unterlegscheibe 6X</p>	 <p>⑤</p> <p>M 10 Mutter 6X</p>	 <p>⑥</p> <p>Spezial Klammerhalterung M 10 2X</p>
 <p>⑦</p> <p>M 8 Mutter 8X</p>	 <p>⑦</p> <p>Unterlegscheibe 8X</p>	 <p>⑦</p> <p>M 8 Schrauben 8X</p>	

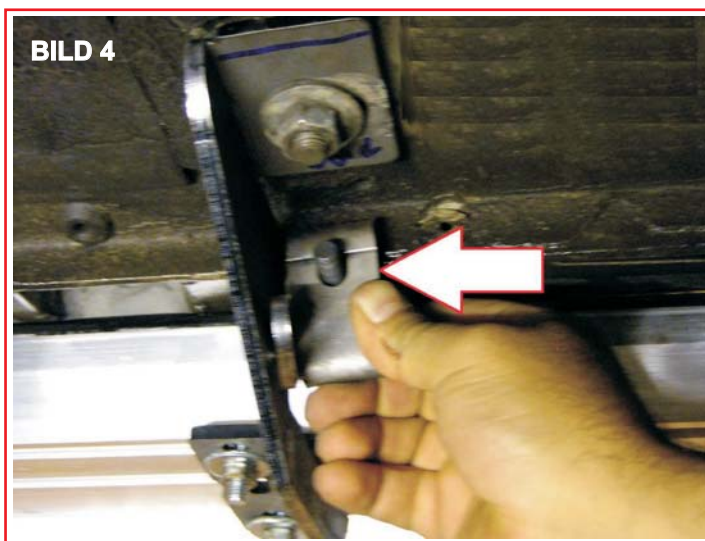
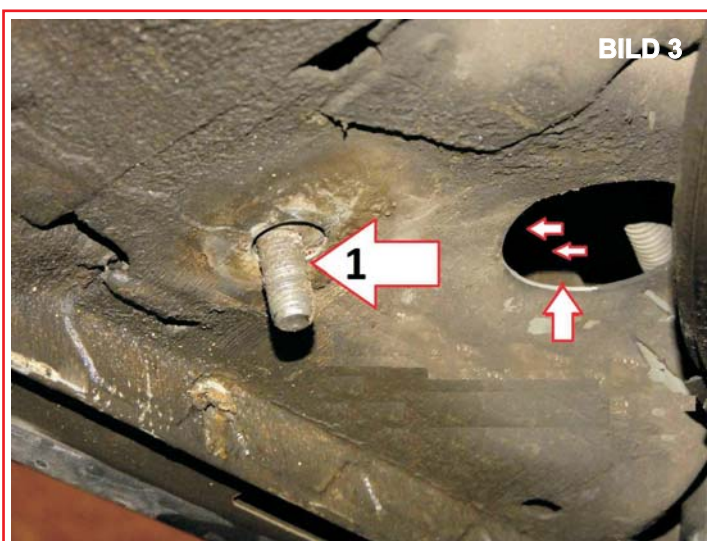


Als Erstes die Halterungen an die Trittleisten montieren. Die Schrauben so weit anziehen, dass man die Trittbretter noch genau ausrichten kann.

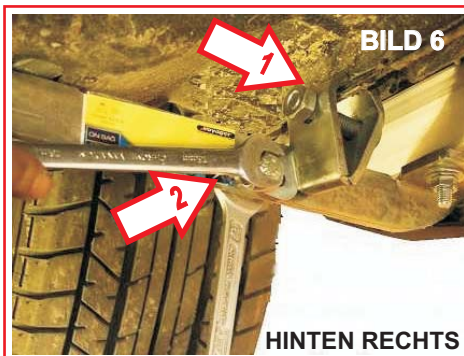
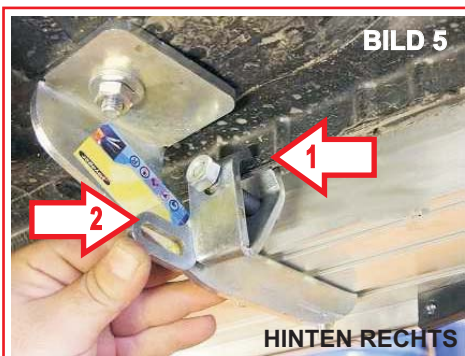
Bevor Sie alle Schrauben am Fahrzeug und auf dem Trittleisten festziehen sollten Sie darauf achten das die Trittleisten horizontal und vertikal zum Fahrzeug ausgerichtet sind. Erst dann die Schrauben fest anziehen.



Als Erstes müssen Sie die Originalschraube mit Nr.1 an der dargestellten Position in Bild 1 entfernen. Die Befestigungspunkte für vorne rechts werden auf dem Bild 1 dargestellt. Die spezial Schraube mit der Nr.5 wird am Fahrzeug in die auf Bild 1 dargestellte Position eingesetzt. Die Halterung Nr.1 wie im Bild 2 dargestellt anschrauben. Für die vordere Befestigung benutzen Sie die Halterung Nr. 1 und Nr. 2. Bitte beachten Sie, dass die Schrauben noch nicht fest angezogen werden, da noch die genaue Ausrichtung erfolgen muss.



Der Befestigungspunkt für hinten rechts wird auf dem Bild 3 dargestellt. Die spezial Schraube mit der Nr.5 wird am Fahrzeug in die auf Bild 3 dargestellte Position eingesetzt. Die Halterung Nr.3 wie im Bild 4 dargestellt anschrauben. Für die hintere Befestigung benutzen Sie die Halterung Nr.3 und Nr. 4. Bitte beachten Sie, dass die Schrauben noch nicht fest angezogen werden, da noch die genaue Ausrichtung erfolgen muss.



Die Spezialklammerhalterungen (Nr. 6) werden an der Position 2 im Bild 5. Dargestellt befestigt und ausgerichtet. Die Schrauben noch nicht ganz festziehen damit die genaue Ausrichtung noch erfolgen kann. Durch Ausrichten der Spezialhalterung, den Spalt zwischen dem Fahrzeug und den Trittleisten schließen und verschrauben. Zuletzt die Spezialhalterung an den Schweller mit Position 1 wie im Bild 6 dargestellt ansetzen nach oben drücken und verschrauben. Dies dient dazu, dass die Trittbretter nicht mehr nach unten absacken können.

Nachdem Sie mit den Spezialklammerhalterungen die Feinjustage vorgenommen haben, ziehen Sie alle Schrauben an den Trittleisten und am Fahrzeug fest.