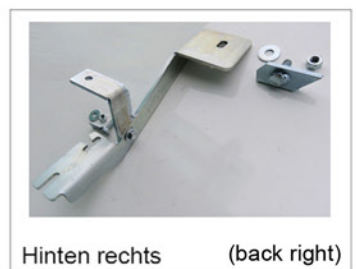
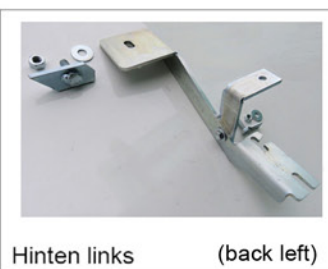
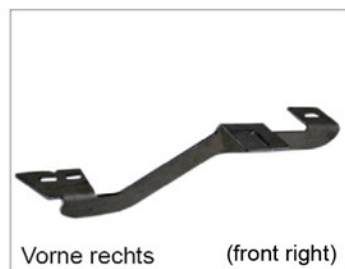
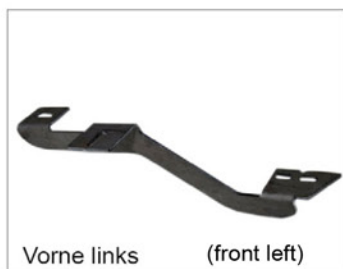


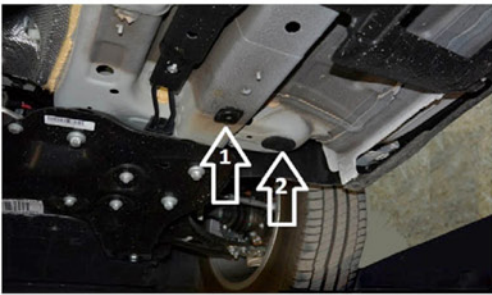
Montageanleitung für Trittstufe Jeep Renegade ab Baujahr 2014



Unter der Trittbrettleiste befinden sich die Befestigungsschrauben M8 Schrauben (8x), M 8 Muttern (8x) und Unterlegscheiben (8x)

Teileliste / parts list





1) Vorne rechts sind die Befestigungspunkte 1. und 2. dargestellt.



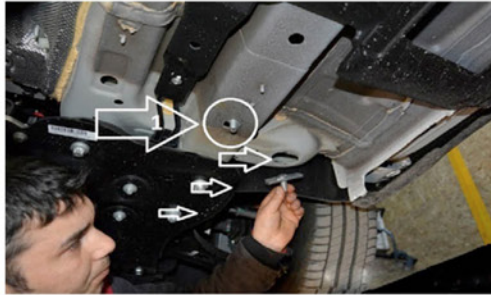
2) Entfernen Sie nun die Plastikkappe.



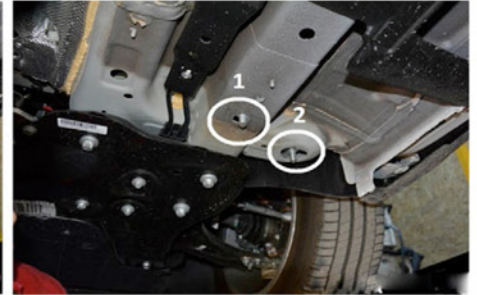
3) Entfernen Sie nun auch hier die Plastikkappe.



4) Setzen Sie nun die M12 L-Spezialschraube wie im Bild dargestellt ein.



5) Nun können Sie die M12 T-Spezialschraube wie im Bild dargestellt einsetzen.



6) Die rechte Seite des Fahrzeuges ist nun vorbereitet.



7) Entfernen Sie nun hinten rechts die Plastikkappe.



8) So wie hier im Bild dargestellt.



9) Setzen Sie hier die M12 Quadratschraube ein.



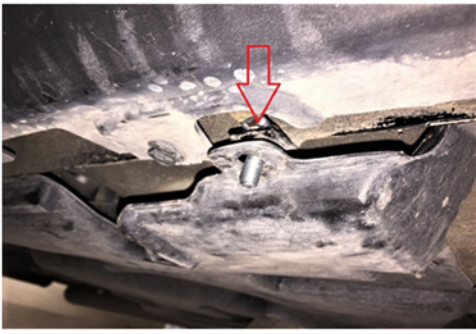
10) Die hintere rechte Seite ist nun zur Montage bereit.



11) Nehmen Sie als nächstes hinten die Kunststoffkappe ab um die Halterung zu montieren.



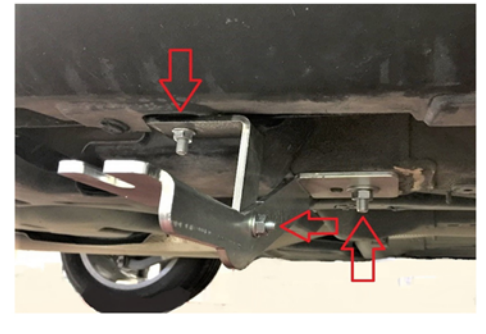
12) Setzen Sie als nächstes die Spezialschraube mit der 4) und setzen Sie diese ein.



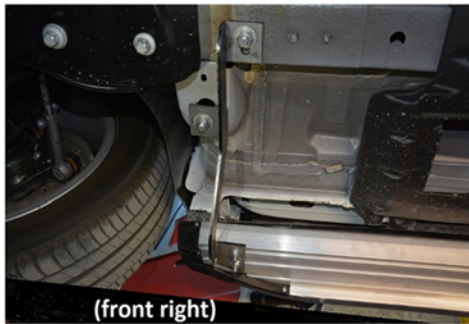
13) Setzen Sie nun die Kunststoffklappe wieder ein.



14) Setzen Sie nun die Halterung für hinten an, schrauben Sie auch dazu die kleine Hälfte von der Halterung an der markierten Stelle an.



15) Als nächstes setzen Sie die Spezialschraube 4) wie im Bild dargestellt an den markierten Stellen ein.



16) Nachdem Sie jede Halterung angebracht haben, können Sie das Trittbrett auf den Halterungen anbringen.



17) So sollte der montierte Zustand hinten rechts am Fahrzeug aussehen.



18) Als letztes ziehen Sie die M8 Schrauben am Trittbrett fest.