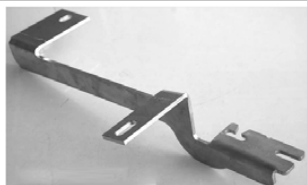


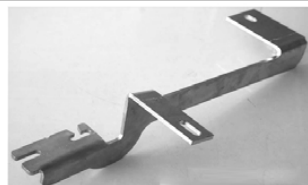
Montageanleitung für Trittbretter Kia Sportage 3 Baujahr 2010-2015



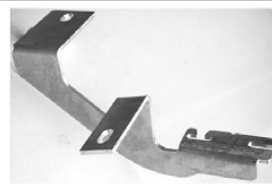
Teileliste / parts list



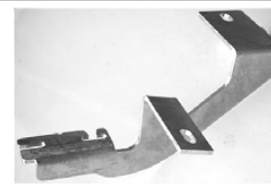
Halterung (vorne links)
Holder (front left)



Halterung (vorne rechts)
Holder (front right)



Halterung (hinten rechts)
Holder (back right)



Halterung (back left)
Holder (back left)



12 mm Mutter (8x)
12 mm Nut (8x)

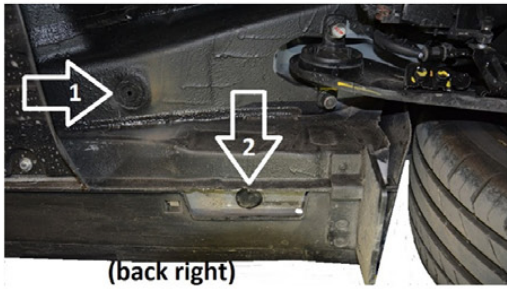


12 mm L-Schrauben (8x)
12 mm L-screws (8x)



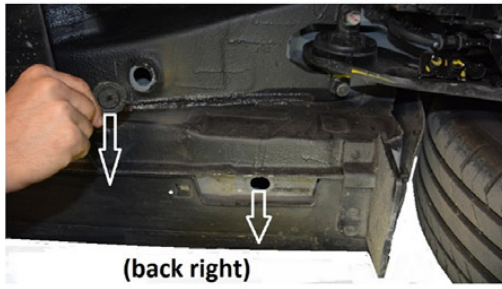
Halterung (hinten rechts)
Holder (back right)

Info: Gegebenenfalls muss der Unterfahrschutz bei diversen Fahrzeugen angepasst werden falls eines vorhanden ist.



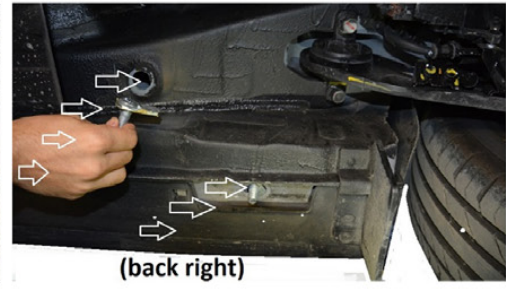
1) Punkt 1. und 2. stellen die Verbindungspunkte vorne rechts am Fahrzeug dar.

1) Points 1. and 2. represent the connection points at the front right of the vehicle.



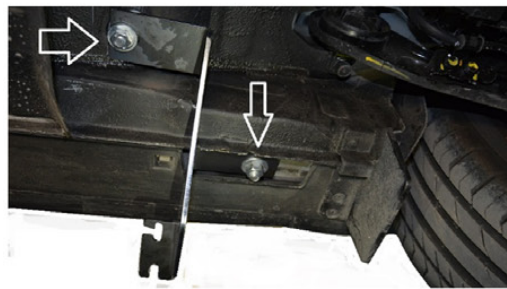
2) Entnehmen Sie als Erstes die Abdichtungen.

2) First remove the plugs.



3) Platzieren Sie als nächstes die L-Schrauben in die Löcher.

3) Next, place the L-screws in the holes.



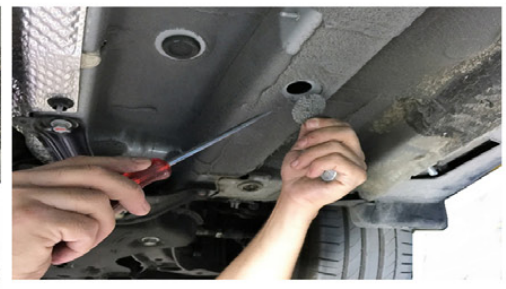
4) Bringen Sie als nächstes die Halterungen für die hinteren Seiten wie im Bild dargestellt an. (Bild hinten rechts)

4) Next, attach the rear side holders as shown in the picture. (Back right in Picture)



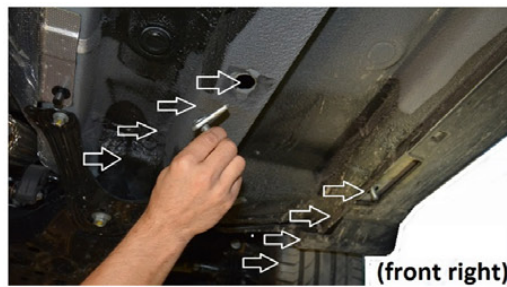
5) Öffnen Sie an der Vorderseite des Fahrzeugs die angezeigte Position wie abgebildet.

5) At the front of the vehicle, open the shown position as shown.



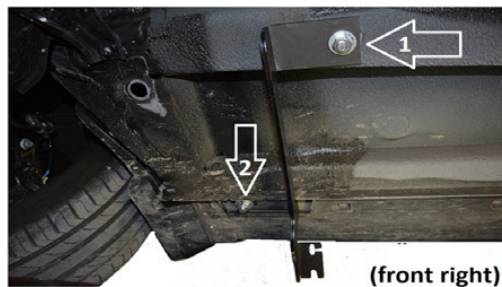
6) So wie im Bild dargestellt müsste es aussehen.

6) It should look as shown in the picture.



7) Platzieren nun die L-Schrauben in die Löcher (Vorne am Fahrzeug)

7) Next, attach the rear side holders as shown in the picture. (Back right in Picture)



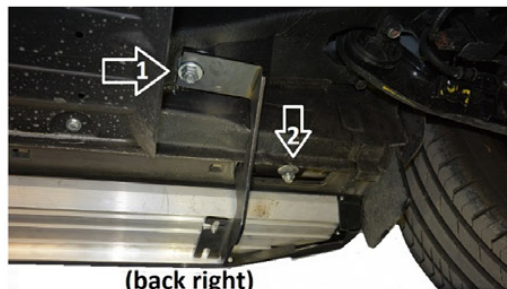
8) Montieren Sie nun die nächsten Halterungen für die vorder Seite des Fahrzeug wie dargestellt.

8) Now mount the next holders for the front side of the vehicle as shown.



9) Platzieren Sie als nächstes die Trittbretter auf die Halterungen und justieren Sie diese.

9) Next, place the Running Boards on the holders and adjust them.



10) Nachdem Sie alles justiert haben, verschrauben Sie alle Halterungen mit den Trittbrettern. Ziehen Sie im Anschluss alle Schrauben nochmals fest.

10) After you have adjusted everything, screw all holders to the running boards. Tighten all screws again.