

# Germansell

*Car Style*

## MONTAGEANLEITUNG




# SEITLICHE TRITTBRETTER

LANDROVER FREELANDER-2 2007-->>



Unter der Trittbrettleiste befinden sich die Befestigungsschrauben. M8 Schrauben (4X) M8 Muttern (4X) Unterlegscheiben (4X)

### TEILELISTE

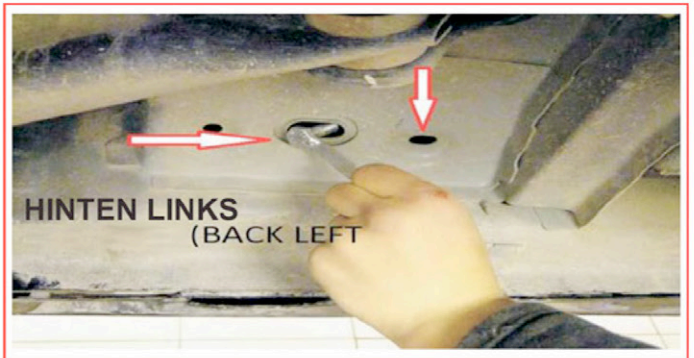
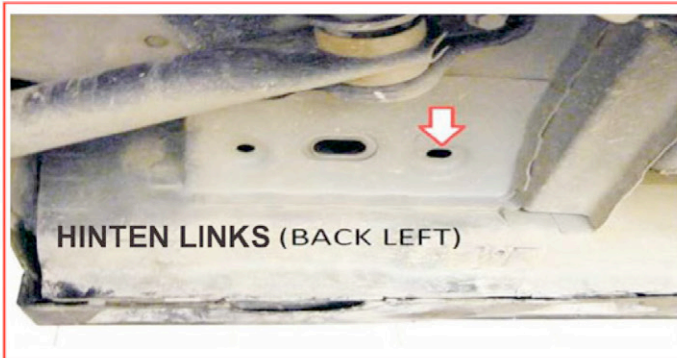
<p>①</p>  <p>Vorne Links 1X</p>	<p>②</p>  <p>Vorne Rechts 1X</p>	<p>③</p>  <p>Hinten Links 1X</p>	<p>④</p>  <p>Hinten Rechts 1X</p>
<p>⑤</p>  <p>Spezial Klammerhalterung M 10 2X</p>	<p>⑥</p>  <p>M 12 Spezial Halterung 2X</p>	<p>⑦</p>  <p>Spezial Halterung M 10 2X</p>	<p>⑦</p>  <p>Unterlegscheibe 2X</p>
<p>⑦</p>  <p>M 10 Mutter 2X</p>	<p>⑧</p>  <p>M 8 Schrauben 8X</p>	<p>⑧</p>  <p>Unterlegscheibe 8X</p>	<p>⑧</p>  <p>M 8 Mutter 8X</p>



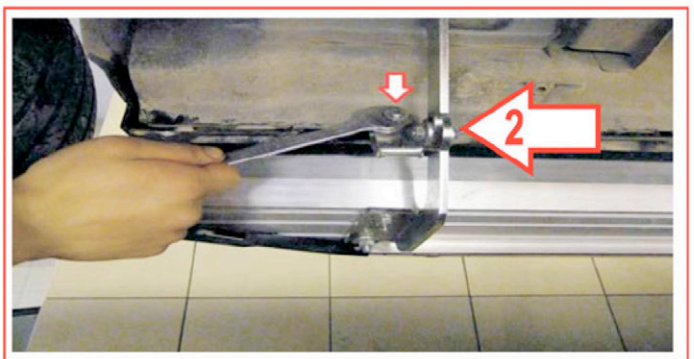
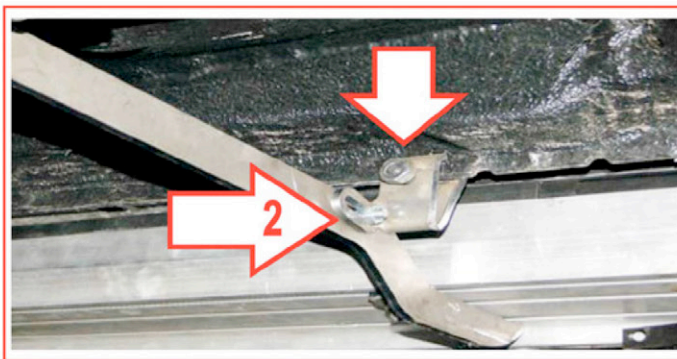
Als erstes schrauben Sie die M8 Schrauben unter die Trittbretter, bewahren Sie aber die M8 Muttern für die spätere Verschraubung auf.



Um die vorderen Halterungen zur Befestigen benutzen Sie die Spezial Halterung mit der Nr.5. Die Löcher sind bereits am Fahrzeug vorhanden. (S. Bild)

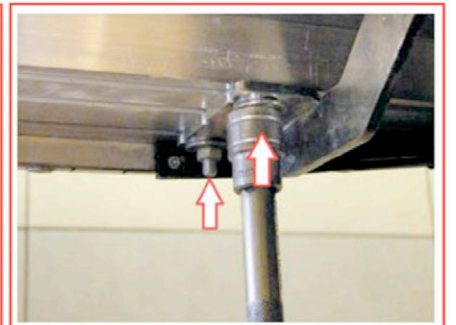
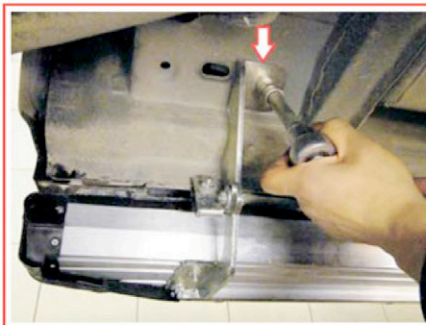


Um die hinteren Halterungen zu befestigen benutzen Sie die Spezial Halterung mit der Nr.6. Die Löcher sind bereits am Fahrzeug vorhanden. (S. Bild)



Die Spezial Klammerhalterungen an die Montage Füße mit Nummer 2 auf den Bildern markiert befestigen und soweit festschrauben, dass man noch die end Justierung vornehmen kann.

Dann die Spezialhalterung an den Schweller ansetzen und nach oben andrücken und festschrauben. Dieses dient dazu das die Trittbretter bei Last nicht nach unten absacken können.



Setzen Sie nun die Trittbretter auf die Halterungen und justieren Sie diese. Danach verschrauben Sie diese mit den Muttern fest.

Nachdem Sie mit den Spezialklammerhalterungen die Halterungen justiert haben, ziehen Sie alle Schrauben am Fahrzeug fest.