

Montageanleitung für Trittbretter

Mazda CX5
Bj. / since 2017

Assembly instructions of Sidesteps



Teilleiste Part List



1x Vorne Rechts
1x Front Right



1x Vorne Links
1x Front Left



1x Hinten Links
1x Back Left



1x Hinten Rechts
1x Back Right



6x M10 L Schrauben
6x M10 L Screws



8x M10 Schrauben
8x M10 Screws



2x M6 Schrauben
2x M6 Screws

Seite 1 von 2

Stand 11.2020

Service-Hotline: 0421 - 338 40 60
service@germansell.de
www.germansell.de

Germansell
CarStyle



Vorne / Front

Setzen Sie die L Schraube ein
Install the L screw



Entnehmen Sie die Originale Schraube
Remove the original screw



Montieren Sie den Halter
Assemble the holder



Hinten / Back

Schneiden Sie an Punkt 2 die Öffnung aus
Cut out the opening at point 2



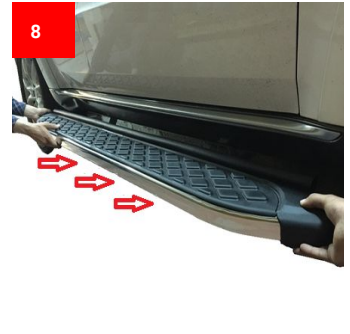
Setzen Sie die L Schrauben ein
Install the L screws



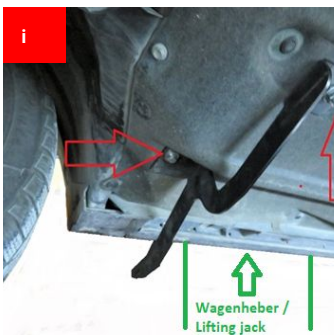
Montieren Sie den Halter
Assemble the holder



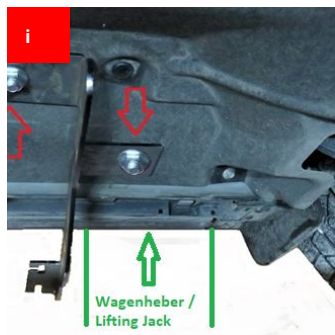
Setzen Sie die Schrauben ein
Install the screws



Montieren Sie das Trittbrett
Assemble the footboard



Wagenheber /
Lifting jack



Wagenheber /
Lifting Jack