

Germansell

Car Style

MONTAGEANLEITUNG

SEITLICHE TRITTBRETTETTER

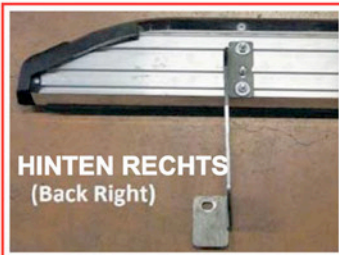
MITSUBISHI L200 (TRITON) 2006-->>



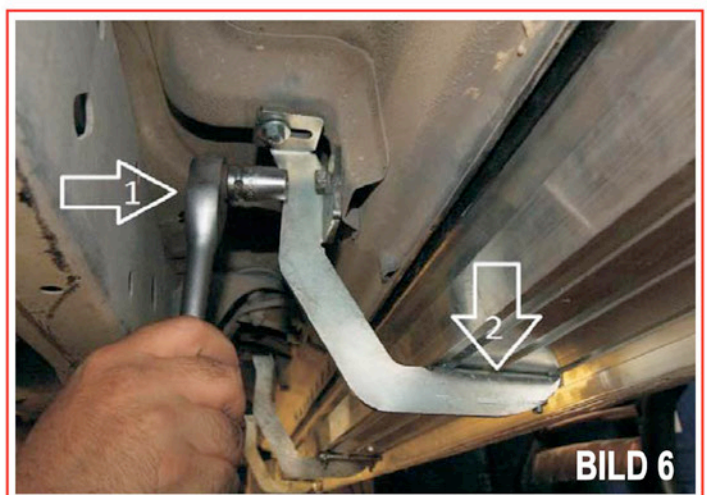
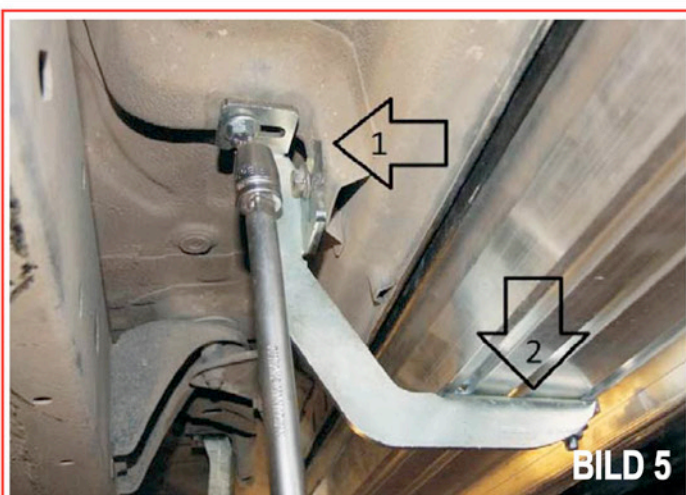
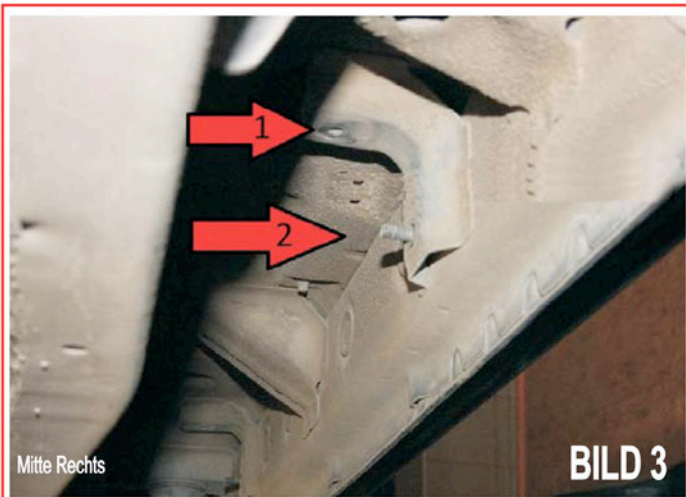
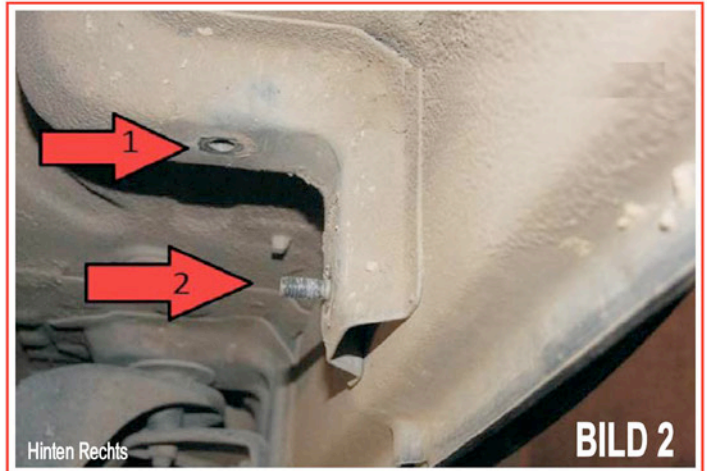
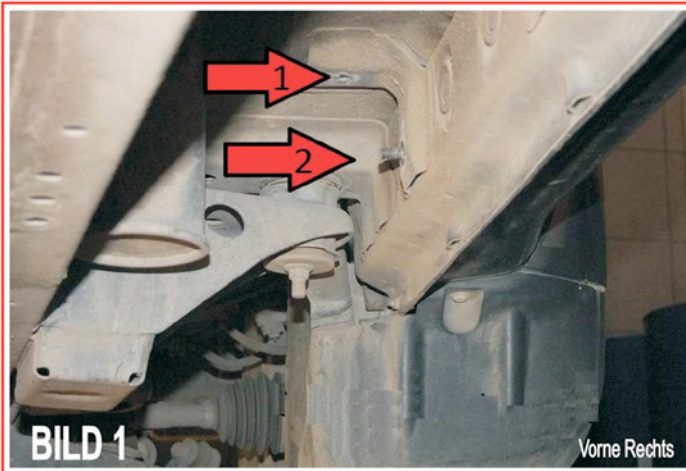
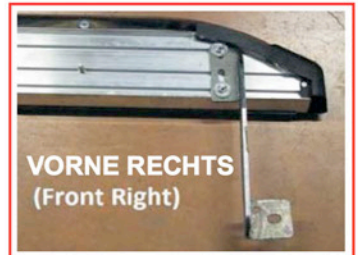
Unter der Trittbrettleiste befinden sich die Befestigungsschrauben M8 Schrauben (8X) M8 Muttern (8X) Unterlegscheiben (8X)

TEILELISTE

 <p>①</p> <p>Vorne Links 1X</p>	 <p>②</p> <p>Vorne Rechts 1X</p>	 <p>③</p> <p>Hinten Links 1X</p>	 <p>④</p> <p>Hinten Rechts 1X</p>
 <p>⑤</p> <p>Mitte Links 1X</p>	 <p>⑥</p> <p>Mitte Rechts 1X</p>	 <p>⑦</p> <p>M 10 Schrauben 6X</p>	 <p>⑦</p> <p>M 10 Mutter 6X</p>
 <p>⑦</p> <p>Unterlegscheibe 12X</p>	 <p>⑧</p> <p>M 8 Schrauben 8X</p>	 <p>⑧</p> <p>M 8 Mutter 8X</p>	 <p>⑧</p> <p>Unterlegscheibe 8X</p>



Als Erstes die Halterungen an die Trittleisten montieren.
Die Schrauben so weit anziehen, dass man die Trittbretter noch genau ausrichten kann.



Die Befestigungspunkte für vorne Mitte und Rechts wird auf dem Bild 1 Bild 2 und Bild 3 dargestellt.
Die Halterungen an den bereits vorhandenen Punkten am Wagen, dargestellt auf den Bildern 3-4 und 5 mit den mitgelieferten Muttern und Schrauben befestigen.
Für die vordere Befestigung benutzen Sie die Halterung Nr.1 und Nr.2.
Für die hintere Befestigung benutzen Sie die Halterung Nr.3 und Nr.4.
Für die mittlere Befestigung benutzen Sie die Halterung Nr.5 und Nr.6.
Bitte beachten Sie, dass die Schrauben noch nicht fest angezogen werden, da noch die genaue Ausrichtung erfolgen muss.
Nachdem alle Halterungen angeschraubt sind und Sie die Feinjustage vorgenommen haben, ziehen Sie alle Schrauben zuerst am Fahrzeug Bild 4 und danach an den Trittleisten fest.