

# Germansell

*Car Style*

## MONTAGEANLEITUNG SEITLICHE TRITTBRETTETTER

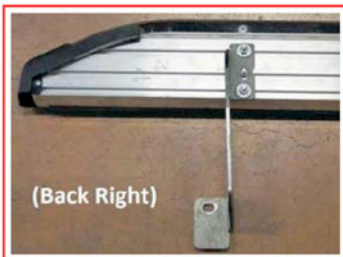
MITSUBISHI ASX 2010-->>



Unter der Trittbrettleiste befinden sich die Befestigungsschrauben. M8 Schrauben (4X) M8 Muttern (4X) Unterlegscheiben (4X)

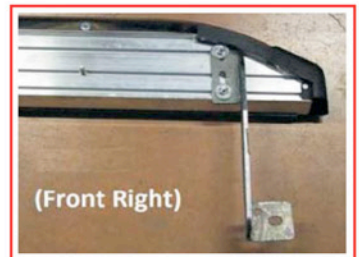
### TEILELISTE





(Back Right)

Als Erstes die Halterungen an die Trittleisten montieren.  
Die Schrauben so weit anziehen, dass man die Trittbretter noch genau ausrichten kann.



(Front Right)

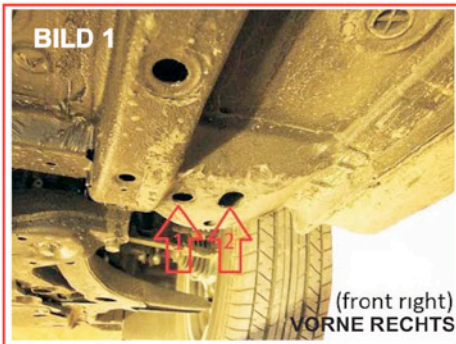


BILD 1

(front right)  
VORNE RECHTS



BILD 2

VORNE RECHTS  
(front right)



BILD 3

VORNE RECHTS  
(front right)

Der Befestigungspunkt für vorne rechts wird auf dem Bild 1 dargestellt. Die Spezialschraube mit der Nr.5 wird am Fahrzeug in die auf Bild 2 und Bild 3 dargestellte Position eingesetzt. Die Halterung Nr.2 wie im Bild 4 dargestellt anschrauben. Für die vordere Befestigung benutzen Sie die Halterung Nr.1 und Nr.2. Bitte beachten Sie, dass die Schrauben noch nicht fest angezogen werden, da noch die genaue Ausrichtung erfolgen muss.

Der Befestigungspunkt für hinten rechts wird auf dem Bild 5 dargestellt. Die Spezialschraube mit der Nr.7 wird am Fahrzeug in die auf Bild 5 und Bild 6 dargestellte Position eingesetzt.

Die Halterung Nr.4 wie im Bild 7 dargestellt anschrauben. Für die hintere Befestigung benutzen Sie die Halterung Nr.3 und Nr.4. Bitte beachten Sie, dass die Schrauben noch nicht fest angezogen werden, da noch die genaue Ausrichtung erfolgen muss.

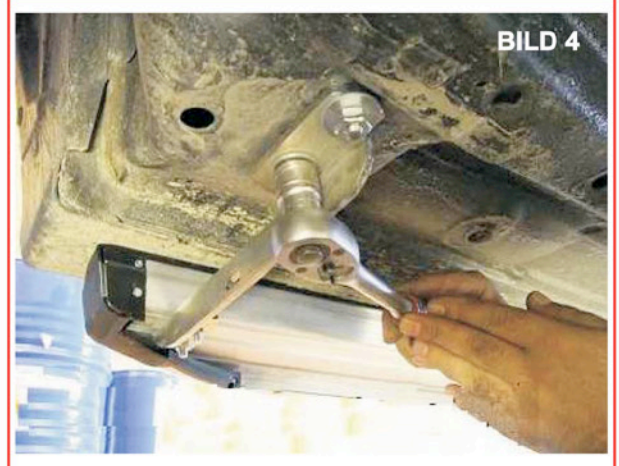


BILD 4



BILD 5

HINTEN RECHTS

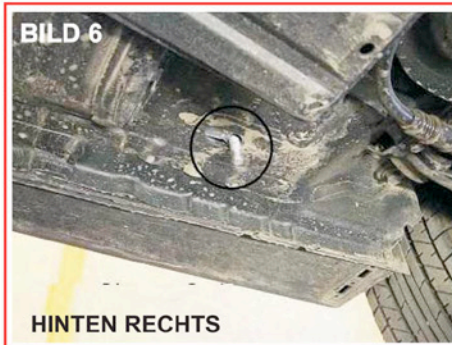


BILD 6

HINTEN RECHTS



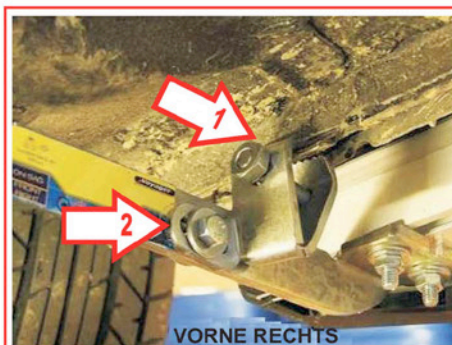
BILD 7

HINTEN RECHTS

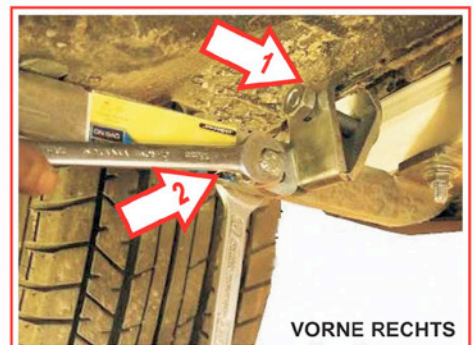
Die Spezialklammerhalterungen (Nr. 8) werden an der Position 2 befestigt und ausgerichtet. Die Schrauben noch nicht ganz festziehen, damit die genaue Ausrichtung noch erfolgen kann. Durch Ausrichten der Spezialhalterung den Spalt zwischen dem Fahrzeug und den Trittleisten schließen und verschrauben. Zuletzt die Spezialhalterung an den Schweller mit Position 1 wie im Bild dargestellt ansetzen, nach oben drücken und verschrauben. Dies dient dazu, dass die Trittbretter nicht mehr nach unten absacken können.



HINTEN RECHTS



VORNE RECHTS



VORNE RECHTS

Nachdem Sie mit den Spezialklammerhalterungen die Feinjustage vorgenommen haben ziehen Sie alle Schrauben an den Trittleisten und am Fahrzeug fest.