

# Germansell

Car Style

## MONTAGEANLEITUNG SEITLICHE TRITTBRETT

NISSAN X-TRIAL 2007-->>

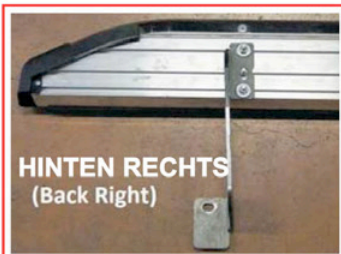


Unter der Trittbrettleiste befinden sich die Befestigungsschrauben. M8 Schrauben (4X) M8 Muttern (4X) Unterlegscheiben (4X)

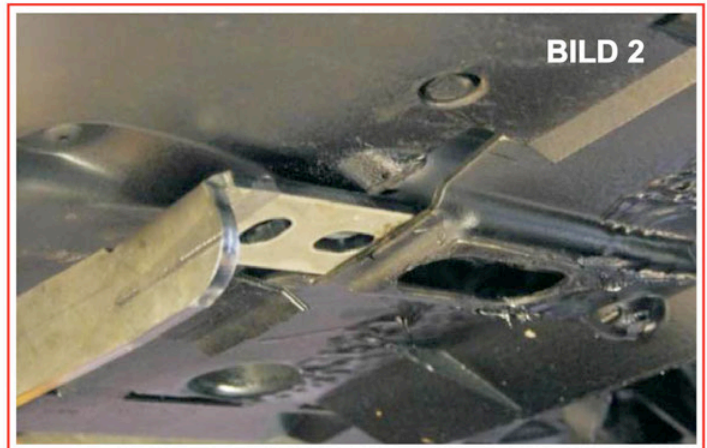
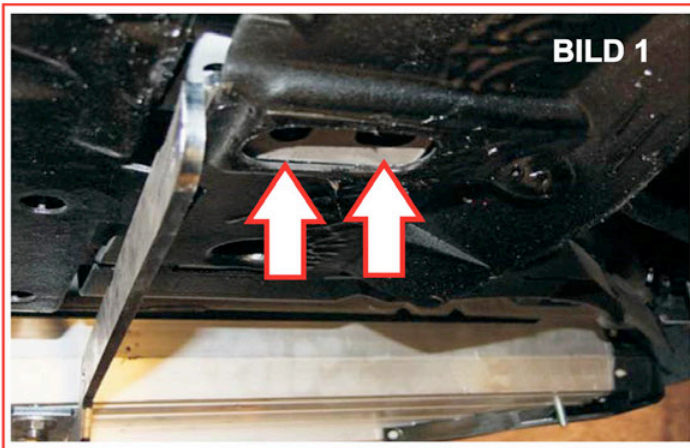
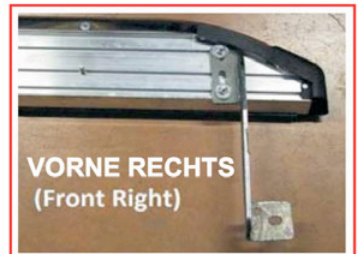
### TEILELISTE



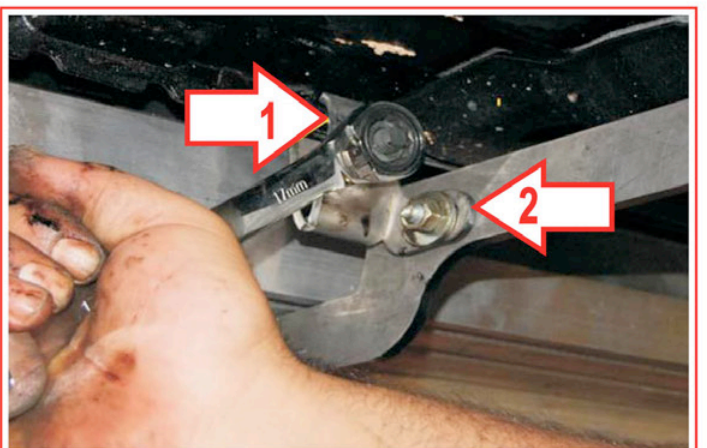
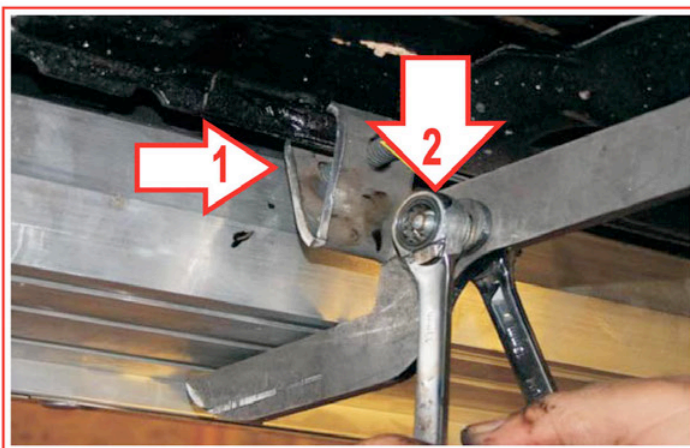




Als Erstes die Halterungen an die Trittleisten montieren.  
Die Schrauben so weit anziehen, dass man die Trittbretter noch genau ausrichten kann.



Als Erstes müssen Sie die Originalschrauben an der dargestellten Position in Bild 1 entfernen.  
Die Halterung wird –ohne den Plastikschutz am Fahrzeug zu entfernen- in die auf Bild 2 dargestellte Position eingeschoben.  
Eine der entfernten Schrauben wird an Fahrer- und Beifahrerseite durch eine der mitgelieferten Schrauben (Nr. 6) ersetzt.  
Für die vordere Befestigung benutzen Sie die Halterung Nr. 1 und Nr. 2.  
Für die hintere Befestigung benutzen Sie die Halterung Nr. 3 und Nr. 4.  
Bitte beachten Sie, dass die Schrauben noch nicht fest angezogen werden, da noch die genaue Ausrichtung erfolgen muss.



Die Spezialklammerhalterungen (Nr. 5) werden an der Position 2 befestigt und ausgerichtet.  
Die Schrauben noch nicht ganz festziehen, damit die genaue Ausrichtung noch erfolgen kann.  
Durch Ausrichten der Spezialhalterung den Spalt zwischen dem Fahrzeug und den Trittleisten schließen und verschrauben.  
Zuletzt die Spezialhalterung an den Schweller mit Position 1 wie im Bild dargestellt ansetzen, nach oben drücken und verschrauben.  
Dies dient dazu, dass die Trittbretter nicht mehr nach unten absacken können.



Nachdem Sie mit den Spezialklammerhalterungen die Feinjustage vorgenommen haben,  
ziehen Sie alle Schrauben an den Trittleisten und am Fahrzeug fest.