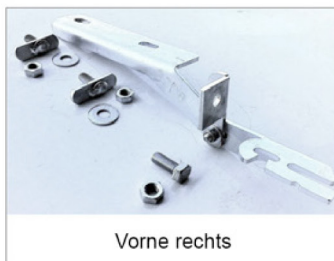


## MONTAGEANLEITUNG (Trittbretter)

Peugeot 3008 ab Baujahr 2016



Vorne rechts



Vorne links



Hinten rechts



Hinten links



4 x M8 Schrauben für die kurzen Winkelhalter am Fahrzeug



M12 Spezialschrauben in T-Form für die vorderen Halterungen



2 x M10 Spezialschraube für die hinteren Halterungen



4 x M12 Schrauben für die kurzen Winkelhalter am Fahrzeug



1) Nehmen Sie als erstes den Unterbodenschutz unterhalb des Fahrzeugs ab.



(front right)

2) Nehmen Sie als nächstes an beiden Seiten des Fahrzeugs die Kunststoffkappen ab. Führen Sie ebenso die nächsten Schritte immer auf beiden Seiten des Fahrzeugs durch.



Front right

3) Setzen Sie dort die M12 Spezialschrauben in T-Form ein.



Front right

4) So wie im Bild dargestellt müsste es aussehen.



5) Als nächstes können Sie die Halterung an der selben Stelle montieren.



6) Verschrauben Sie nun die kurzen Halterwinkel mit den M12 Schraube am Fahrzeug.

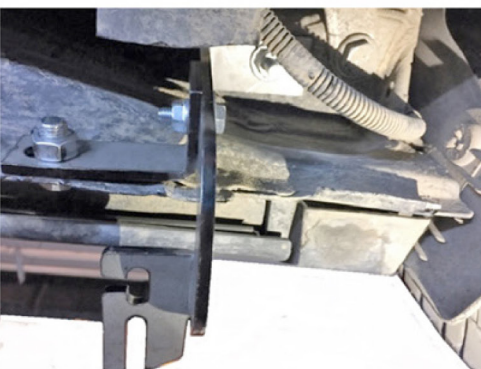


7) So wie im Bild dargestellt müsste es aussehen.



Back right

8) Setzen Sie an die gekennzeichnete Stelle die M10 Spezialschraube in L-Form ein.



9) Schrauben Sie als nächstes die kleinen kurzen Halter hinten am Fahrzeug an.



10) Nachdem Sie die Halterungen angebracht haben, können Sie die Trittbretter auf den Halterungen anbringen.



11) Nach der Justierung der Trittbretter schrauben Sie diese mit den M8 Schrauben fest.