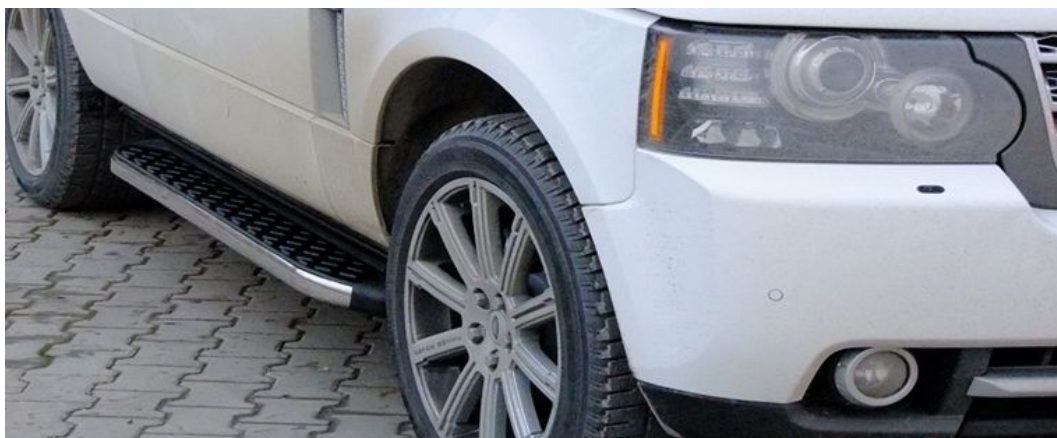


Montageanleitung für Trittbretter

Range Rover Vogue
Bj. / since 2002- 2012

Assembly instructions of Sidesteps



Teilleiste Part List



1x Vorne Rechts
1x Front Right



1x Vorne Links
1x Front Left



1x Hinten Links
1x Back Left



1x Hinten Rechts
1x Back Right



4x M12 Schrauben
4x M12 Screws



4x Zusatzhalter
4x Additional holder



4x Selbstschneidende
Schrauben
4x Self-tapping Screws



12x M10 Schrauben
12x M10 Screws

Seite 1 von 2

Stand 12.2021

Service-Hotline: 0421 - 338 40 60
service@germansell.de
www.germansell.de

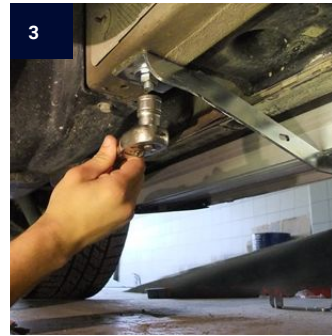
Germansell
HERSTELLERQUALITÄT ZUM FAIREN PREIS



1
Befestigungspunkt vorne
Attachment point in
front



2
Setzen Sie die
Schrauben ein
Install the screws



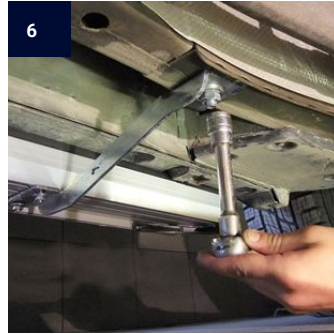
3
Befestigen Sie den
Halter
Attach the holder



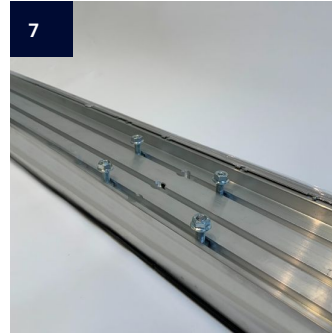
4
Befestigungspunkt
Hinten
Attachment point at the
rear



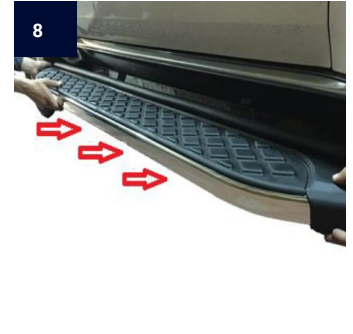
5
Setzen Sie die
Schrauben ein
Install the screws



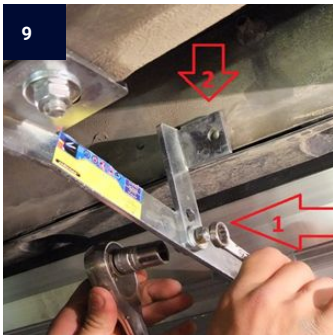
6
Befestigen Sie den
Halter
Attach the holder



7
Setzen Sie die
Schrauben ein
Install the screws



8
Setzen Sie das Trittbrett
auf
Put on the footboard



9
Befestigen Sie die
Zusatzhalter
Attach the additional
brackets



10
Verschrauben Sie die
Zusatzhalter
Screw on the additional
holder