

## MONTAGEANLEITUNG SEITLICHE TRITTBRETTETTER

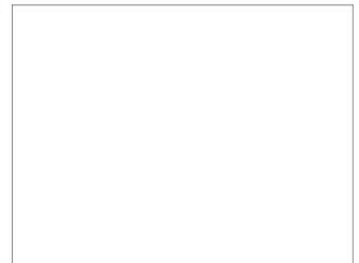
SUZUKI S-Cross SX4 ab 2013 -->



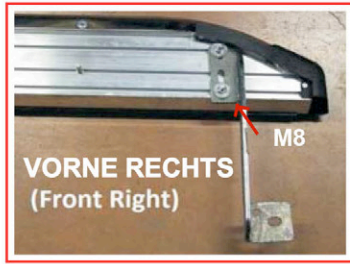
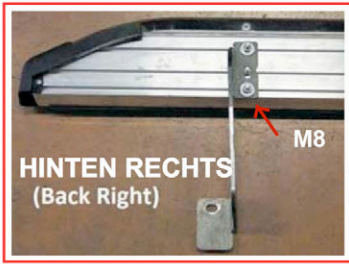
Trittbrettleisten - 2X ( links & Rechts )

Unter der Trittbrettleiste befinden sich die Befestigungsschrauben M8 Schrauben (8x), M 8 Muttern (8x) und Unterlegscheiben (8x)

### TEILELISTE







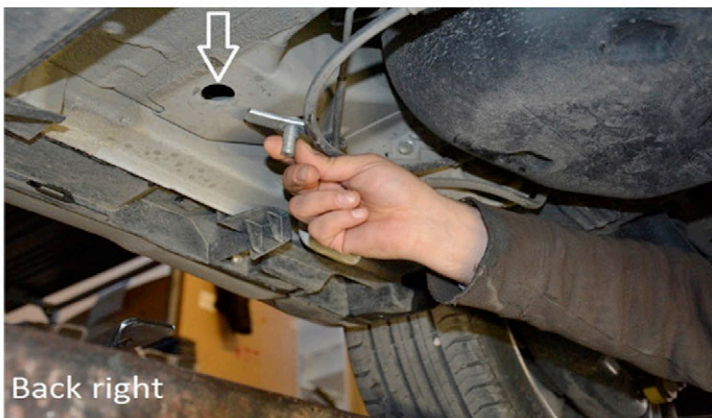
1) Als Erstes die Halterungen an die Trittleisten montieren.  
Die Schrauben so weit anziehen, dass man die Trittbretter noch genau ausrichten kann.



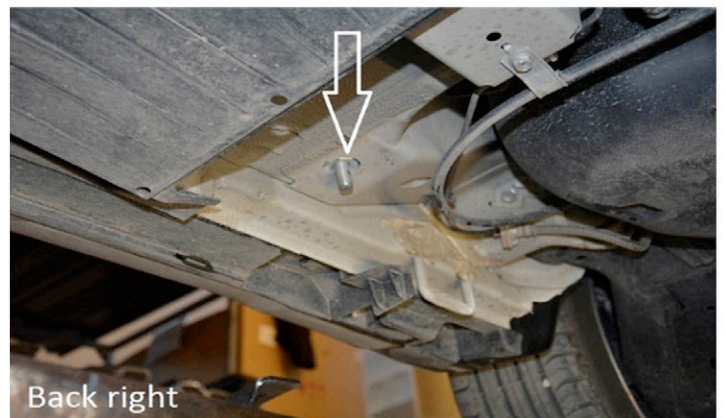
2) Setzen Sie vorne rechts am Fahrzeug die M10 Spezialschraube in L-Form ein.



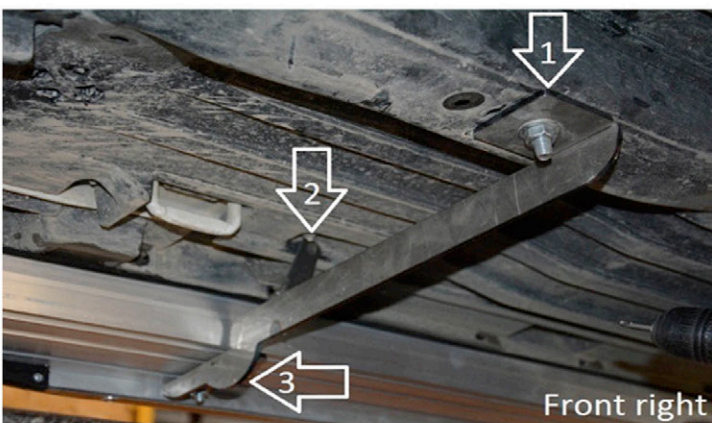
3) Wie im Bild dargestellt, müsste es dann aussehen.



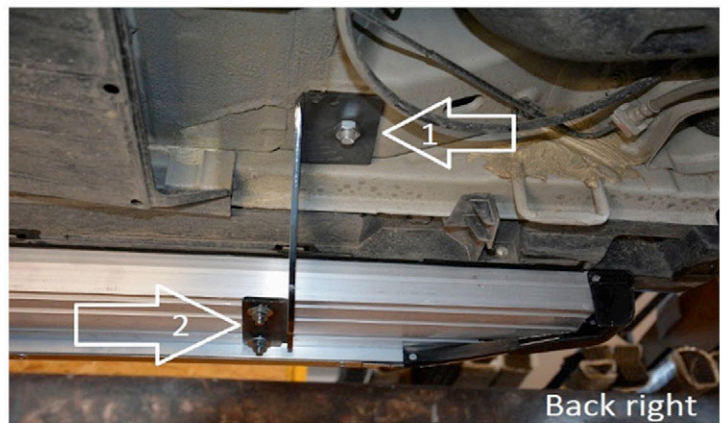
4) Setzen Sie nun die M12 Spezialschraube hinten rechts am Fahrzeug ein.



5) Wie im Bild dargestellt, müsste es dann aussehen.



6) Verschrauben Sie nun vorne rechts, nach der Reihenfolge die Schrauben.



7) Setzen Sie nun die Halterung hinten rechts an und verschrauben Sie alle Schrauben erst dann, wenn Sie das Trittbrett genau justiert haben.