

Germansell

Car Style

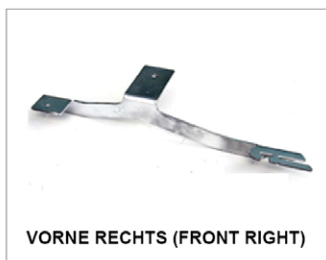
MONTAGEANLEITUNG

Trittbretter

SUZUKI VITARA 2016

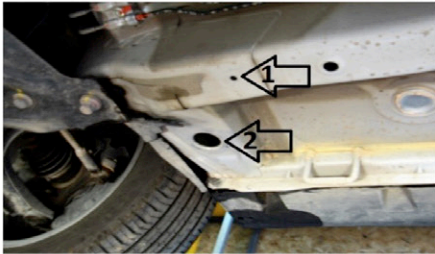


TEILELISTE

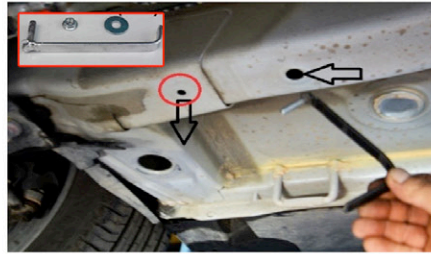




Als erstes schrauben Sie die M8 Schrauben unter die Trittbretter, bewahren Sie aber die M8 Muttern für die spätere Verschraubung auf.



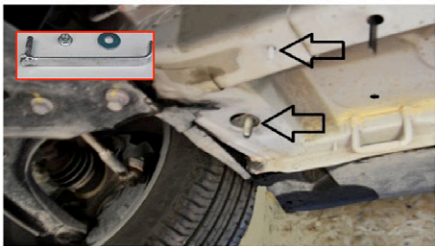
1) Die Pfeile markieren die vorderen Verbindungspunkte für die Halterungen.



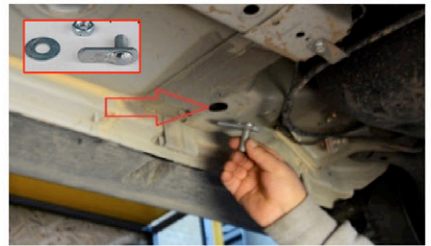
2) Setzen Sie die Spezialschraube wie im Bild dargestellt ein.



3) Setzen Sie die M12 Spezialschrauben auch hier wie im Bild dargestellt ein.



4) So sollte es aussehen und wäre bereit zur Montage.



5) Hier sind die hinteren Verschraubungspunkte, schrauben Sie die M12 Spezialschrauben hier ein.



6) So wie im Bild dargestellt müsste es aussehen.



7) Setzen Sie die Halterung vorne ein aber verschrauben Sie diese nicht zu fest, erst am Ende.



8) Wiederholen Sie den Schritt auch hinten am Fahrzeug.



9) Nun können Sie die Trittbretter auf die Halterungen setzen und justieren.



10) Kontrollieren Sie alle Schrauben unterhalb des Fahrzeug und ziehen diese fest.

