

## Montageanleitung

### Trittbretter

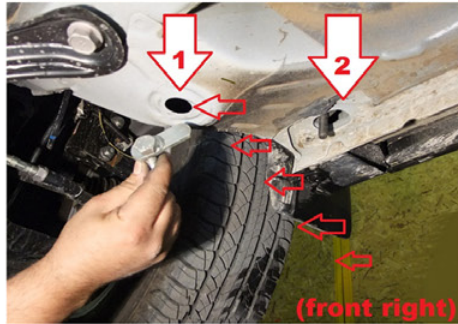
### Toyota Rav 4 ab Baujahr 2016





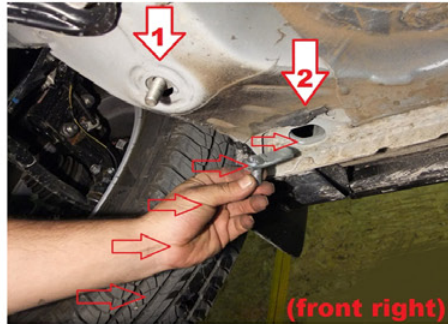
1) Bringen Sie als Erstes die M8 Schrauben unter die Trittbretter an. Die Unterlegscheibe und die Schraubenmutter bewahren Sie für den letzten Schritt auf.

1) Attach first of all the M8 screws under the running boards. You keep the wearing part and the screw mother for the last step.



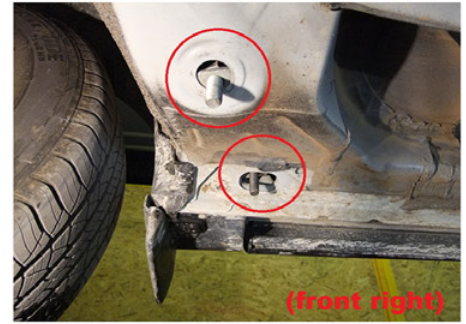
2) Nehmen Sie als nächstes vorne rechts unterhalb des Fahrzeugs die Kunststoffkappen ab und setzen Sie an den markierten Stellen die Spezialschraube ein.

2) Take as next in front on the right below the vehicle the plastic caps and use at the marked places the special screw.



3) Wie in Schritt 2) die Spezialschraube einsetzen.

3) How in step 2) use the special screw.



4) So wie im Bild dargestellt müsste es aussehen und wäre bereit für die Montage.

4) As in the picture shown it would have to look.



5) Im Bild wird hinten rechts unterhalb des Fahrzeugs der nächste Verschraubungspunkt dargestellt.

5) Im Bild wird hinten rechts unterhalb des Fahrzeugs der nächste Verschraubungspunkt dargestellt.



6) Setzen Sie dort die Spezialschraube ein.

6) Use there the special screw.



7) So wie im Bild dargestellt müsste es aussehen und wäre bereit für die Montage.

7) As in the picture shown it would have to look.



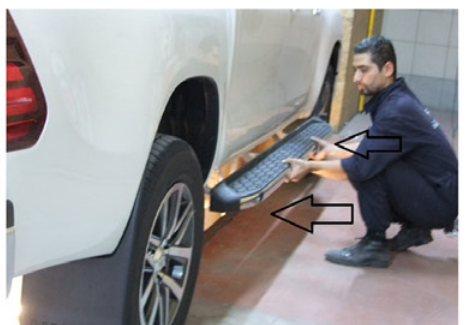
8) Bringen Sie als nächstes hinten am Fahrzeug die Halterung an und verschrauben Sie diese. (Das Trittbrett wird erst ganz am Ende auf die Halterungen gesetzt und nicht wie im Bild dargestellt)

8) Attach as next behind in the vehicle the fixture and screw together this. (The running board is put only completely at the end on the fixtures and is not shown like in the picture)



9) Bringen Sie auch vorne Unterhalb des Fahrzeugs die Halterungen an und verschrauben Sie diese.

9) Also attach in front below the vehicle the fixtures and screw together this.



10) Als Letztes bringen Sie Trittbretter auf den Halterungen an und verschrauben Sie diese mit den aufbewahrten Unterlegscheiben und Muttern fest.

10) As a last you attach running boards on the fixtures and you screw together this on the kept wearing parts and nuts firmly.