

## MONTAGEANLEITUNG

### Trittbretter

VW TIGUAN ab Baujahr 2016->



Unter der Trittbrettleiste befinden sich die Befestigungsschrauben M8 Schrauben (8x), M 8 Muttern (8x) und Unterlegscheiben (8x)

## TEILELISTE

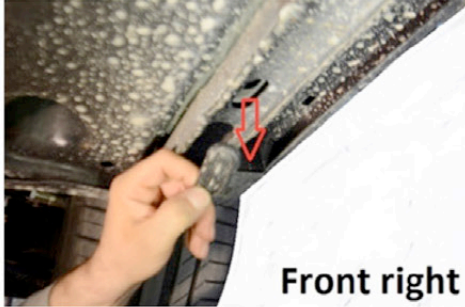




1) Als erstes schrauben Sie die M8 Schrauben unter die Trittbretter, bewahren Sie aber die M8 Muttern für die spätere Verschraubung auf.



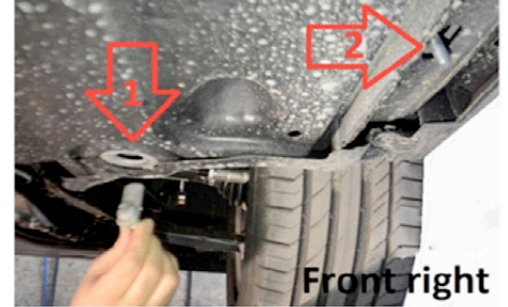
2) nehmen Sie vorne rechts an den Verschraubungspunkten die Plastikcappe ab.



**Front right**



**Front right**

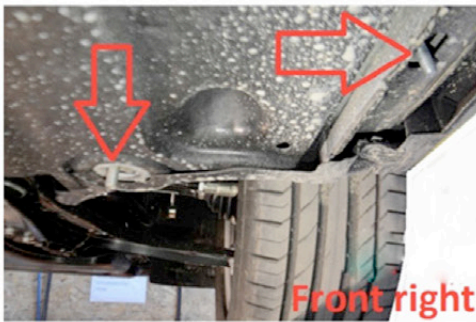


**Front right**

3) Nehmen Sie wie im Bild dargestellt vorne am Fahrzeug hier auch die Plastikcappe ab.

4) Setzen Sie hier die Spezialschraube in L-Form ein.

5) Setzen Sie bitte auch hier vorne rechts am Fahrzeug die Spezialschraube in L-Form ein.



**Front right**



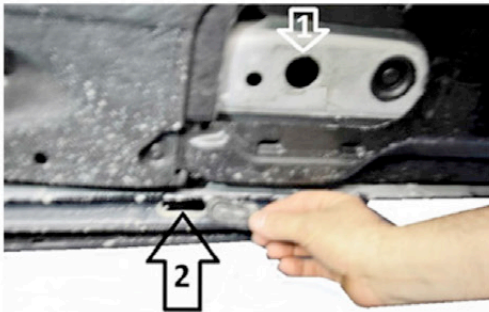
**Front Right**



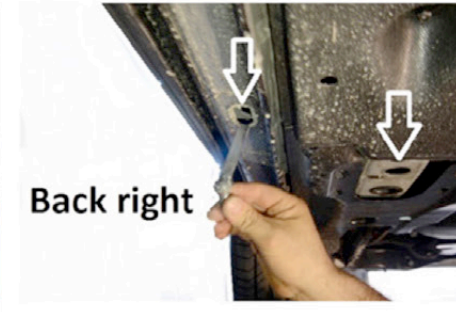
6) So müsste es aussehen.

7) Setzen Sie nun die Halterung an und verschrauben Sie diese mit den Muttern.

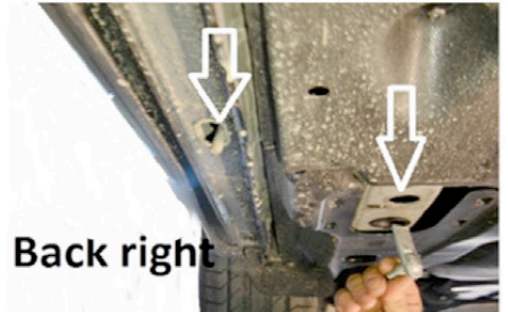
8) Als nächstes nehmen Sie bitte hinten rechts am Fahrzeug die Kunststoffkappen und die Plastikcappe ab.



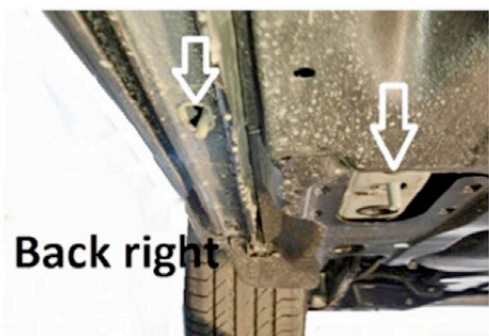
9) Nehmen Sie auch an der Stelle die mit der 2 gekennzeichnet ist die Kappe ab.



**Back right**



**Back right**



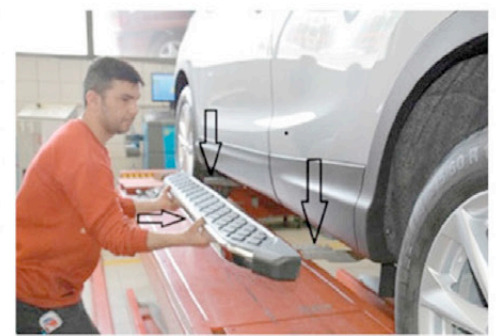
**Back right**

12) So müsste es aussehen.



**Back right**

12) Setzen Sie nun die Halterung an und verschrauben Sie diese.



13) Als letztes setzen Sie die Trittbretter auf die Halterungen und verschrauben Sie diese fest.