

Montageanleitung für Trittbretter

Vw Touareg
Bj. / since 7_2018

Assembly instructions of Sidesteps



Teileliste Part List



1x Vorne Rechts
1x Front Right



1x Vorne Links
1x Front Left



1x Hinten Links
1x Back Left



1x Hinten Rechts
1x Back Right



2x M12 L Schrauben
2x M12 L Screws



4x Schrauben
4x Screws



2x M12
Unterlegscheiben
2x M12 Washers



8x M10 Schrauben
8x M10 Screws

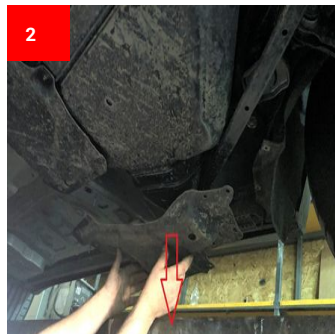
Seite 1 von 2

Stand 11.2020

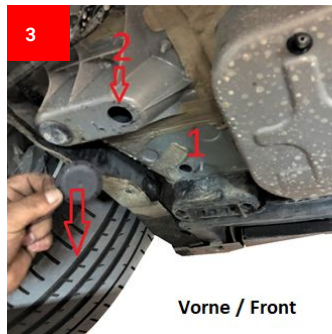
Service-Hotline: 0421 - 338 40 60
service@germansell.de
www.germansell.de



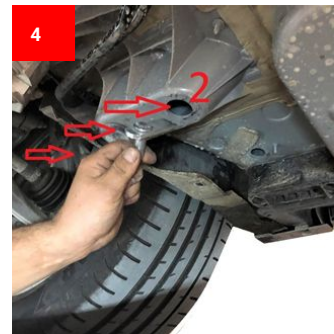
1
Entfernen Sie den Unterfahrerschutz
Remove the underrun protection



2
Entfernen Sie den Unterfahrerschutz
Remove the underrun protection



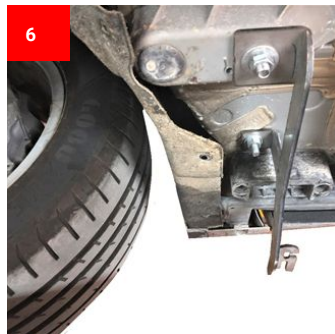
3
Entfernen Sie die Kappe
Remove the cap
Vorne / Front



4
Setzen Sie die M12 L Schraube ein
Install the M12 L Screw
Vorne / Front



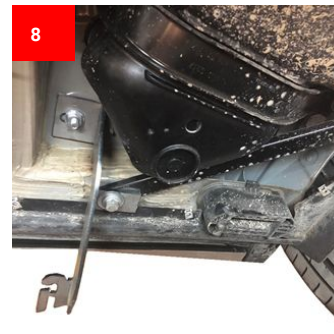
5
Setzen Sie die M10 L Schraube ein
Install the M10 L Screw



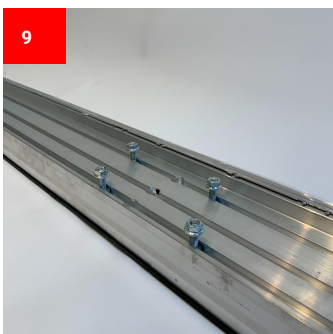
6
Befestigen Sie den Halter
Attach the holder



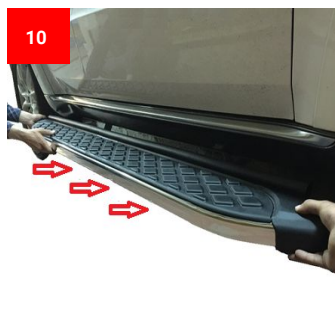
7
Entfernen Sie Schraube 4 und Setzen die M10 L Schraube ein (3)
Remove screw 4 and insert the M10 L screw (3)
Hinten / Back



8
Nehmen Sie zu Schraube 4 die Unterlegscheibe und Befestigen den Halter
Take the washer to screw 4 and attach the holder



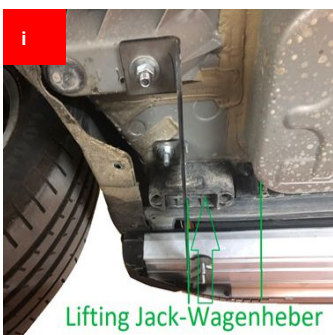
9
Setzen Sie die Schrauben ein
Install the screws



10
Montieren Sie das Trittbrett
Assemble the footboard



11
Schneiden Sie den Unterfahrerschutz an der Markierten stelle aus und Montieren diesen wieder
Cut out the underrun protection at the marked point and reinstall it



i
Lifting Jack-Wagenheber
Seite 2 von 2



i
Lifting Jack-Wagenheber