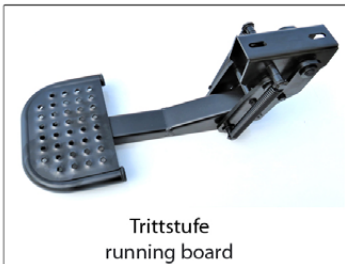


## Montageanleitung für Trittstufe Ford Ranger ab Baujahr 2012

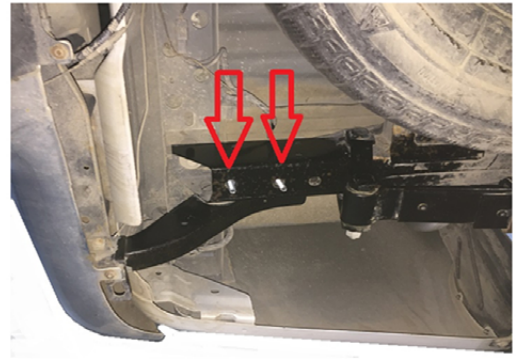


### Teileliste / parts list

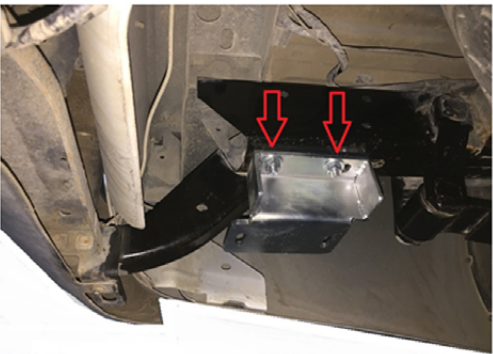




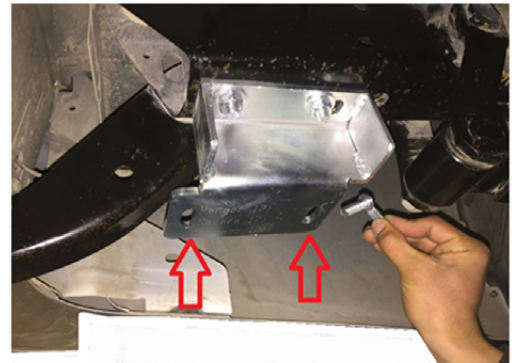
- 1) Sie sehen unterhalb des Fahrzeugs auf der linken Seite die Verschraubungspunkte.
- 1) You will see the bolting points below the vehicle on the left side.



- 2) Fügen Sie dort die Spezialschrauben (10mm) ein.
- 2) Insert the special screws (10mm) there.



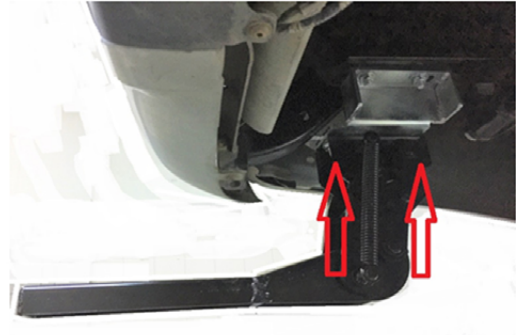
- 3) Bringen Sie die Montageplatte wie im Bild dargestellt an.
- 3) Attach the mounting plate as shown in the picture.



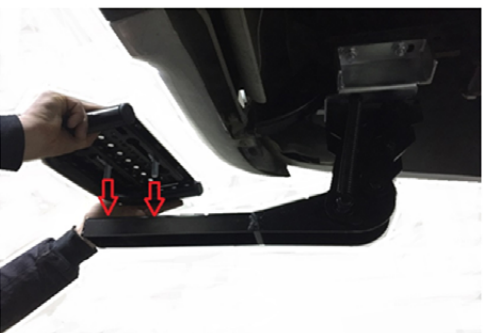
- 4) Als nächstes bringen Sie die Schrauben an den markierten Stellen an.
- 4) Next, attach the screws to the marked locations.



- 5) Wie im Bild dargestellt müsste es aussehen.
- 5) As shown in the picture it should look like.



- 6) Bringen Sie die Halterung an und schrauben Sie die Schrauben fest.
- 6) Attach the bracket and tighten screws.



- 7) Anschließend können Sie die Trittplatte an der Halterung anbringen.
- 7) Then you can attach the footboard to the bracket.



- 8) Zuletzt richten Sie die Trittplatte richtig aus und schrauben diese fest.
- 8) Finally, align the tread plate correctly and screw it tight.