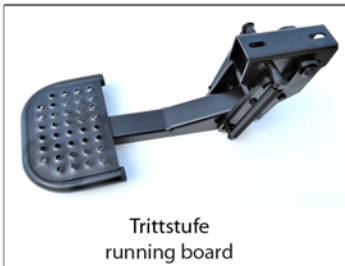


## Montageanleitung Trittstufe

Passend für folgendes Fahrzeug

Toyota Hilux ab Baujahr 2015



Trittstufe  
running board



4 x Spezialschrauben  
4 x special screws



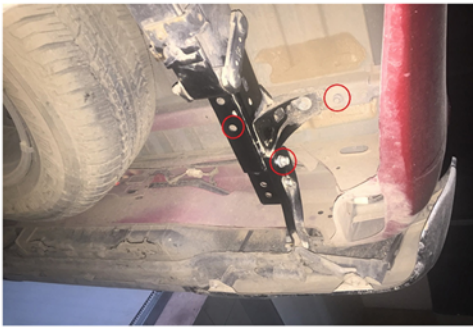
Verbindungsmechanismus  
joint mechanism



Trittplatte  
tread plate

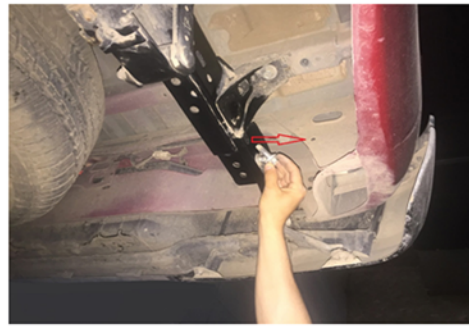


Montageplatte  
mounting plate



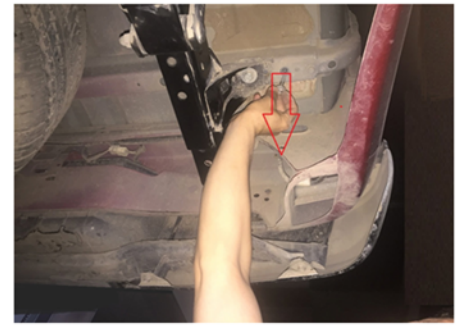
1) Sie sehen unterhalb des Fahrzeugs auf der linken Seite die Verschraubungspunkte.

1) You will see the bolting points below the vehicle on the left side.



2) Schrauben Sie als erstes die Schrauben ab und bewahren Sie diese auf.

2) First unscrew the screws and save them.



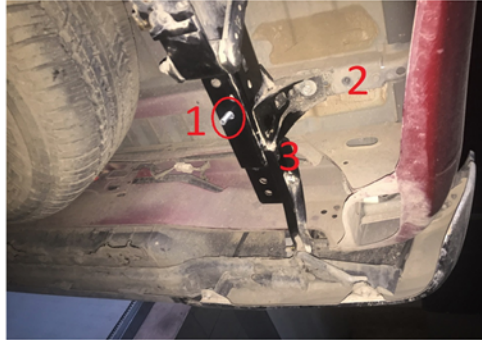
3) Schrauben Sie als nächstes auch die andere Schraube wie im Bild ab und bewahren Sie diese auf.

3) Next, unscrew the other screw as shown in the picture and save it.



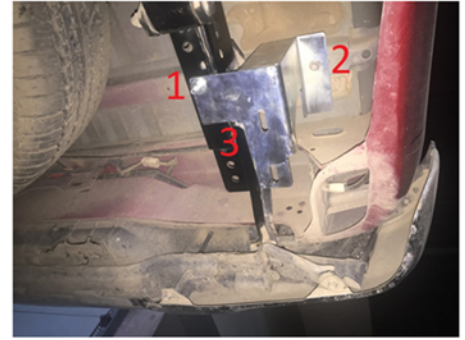
4) Bringen Sie nun die Spezialschrauben (10mm) wie im Bild dargestellt an.

4) Now attach the special screws (10mm) as shown in the picture.



5) Wie im Bild dargestellt müsste es aussehen.

3) As shown in the picture it should look like.



6) Bringen Sie nun die Halterung an die markierten Stellen an und verschrauben Sie diese.

6) Now attach the bracket to the marked points and screw them together.



7) Anschließend können Sie die Spezialschrauben an den markierten Stellen anbringen.

7) Then you can attach the special screws to the marked areas.



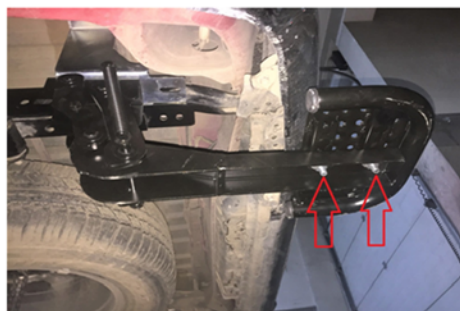
8) Wie im Bild dargestellt müsste es aussehen.

8) As shown in the picture it should look like.



8) Nun können Sie die Halterung anbringen und justieren.

8) Now you can attach and adjust the bracket.



10) Anschließend können Sie die Trittplatte an die Halterung montieren und festschrauben.

7) Then you can mount the tread plate to the bracket and screw it tight.