

Montageanleitung für

Mercedes Benz X-Class ab Baujahr 2017



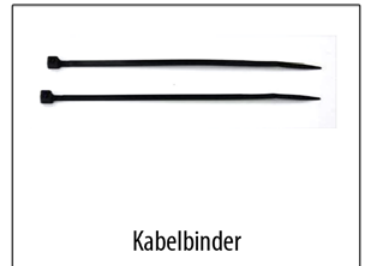
Montageplatte



Stellmotor



Kabel



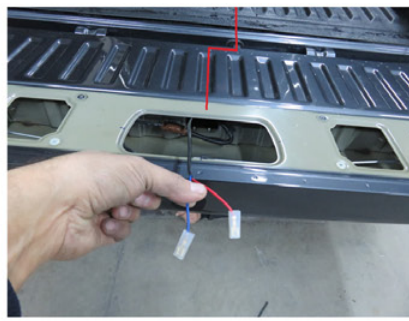
Kabelbinder



Schrauben



1) Nehmen Sie wie im Bild dargestellt Metalplatte ab.



2) Nehmen Sie nun das Stromkabel und ziehen Sie dieses durch die Heckklappe bis zum Tankdeckel.



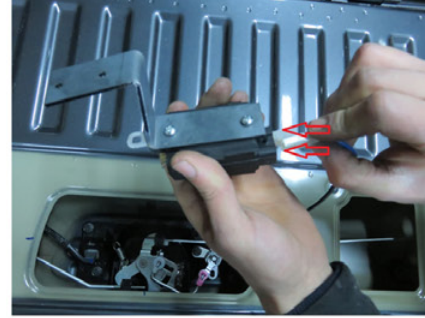
3) Wie im Bild gekennzeichnet, hinter der Heckklappe dann linksherum Richtung Tankdeckel hin.



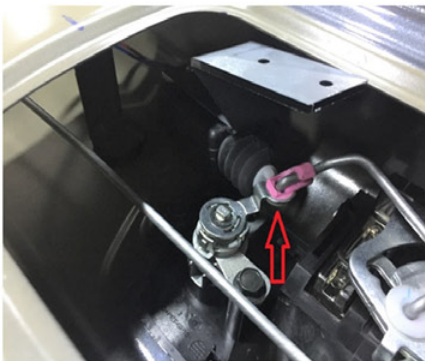
4) Als nächstes nehmen Sie die Radschusschale ab.



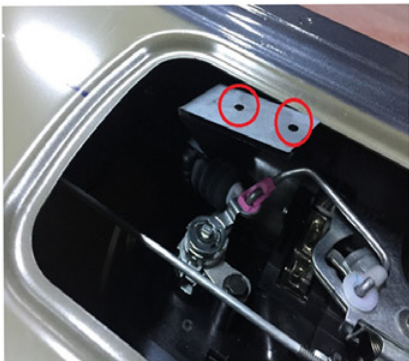
5) Schließen Sie das Kabel an die Zentralverriegelung des Tankdeckels an.



6) Nachdem Sie das Kabel durchgezogen haben, schließen Sie den Heckklappenmotor an.



7) Verbinden Sie nun den Heckklappenmotor mit dem Gestänge wie im Bild.



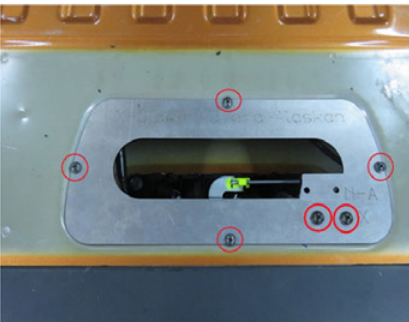
8) Die markierten Stellen verdeutlichen die Verschraubungspunkte für den nächsten Schritt.



9) Befestigen Sie nun die Abdeckplatte wie im Bild dargestellt.



10) Verschrauben Sie auch die anderen vier Schrauben an die Abdeckklappe.



11) So wie Bild dargestellt.



12) Als letztes setzen Sie die Abdeckung wieder auf und verschrauben Sie diese.